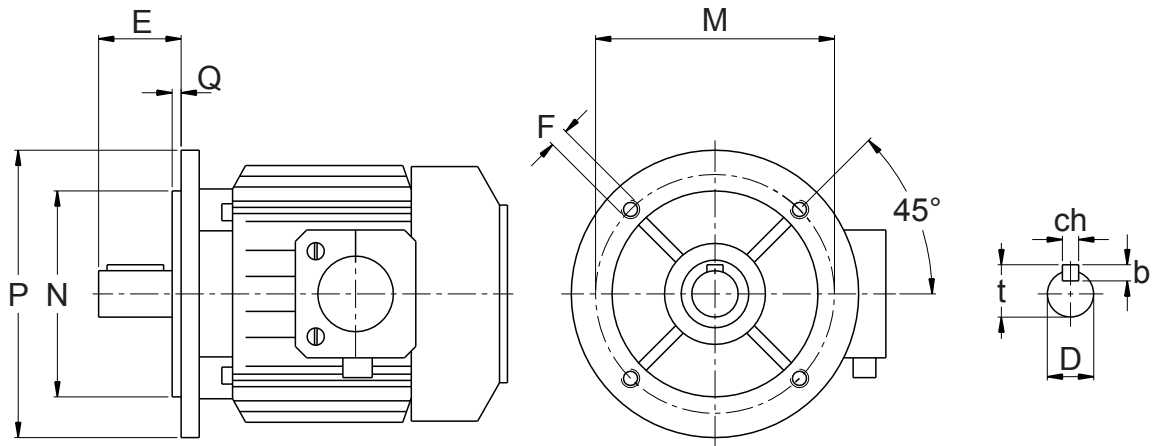
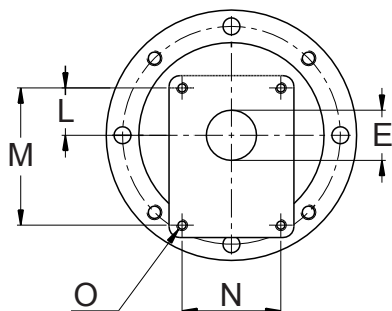


MOTEURS ELECTRIQUES A BRIDE B14																			
Type	Puissance								Dimensions en millimètre										
	2 Pôles 2900tr/min		4 Pôles 1450tr/min		6 Pôles 960tr/min		8 Pôles 720tr/min		Dimensions de la bride					Dimensions de l'arbre					
Taille Hauteur d'axe	Kw	HP	Kw	HP	Kw	HP	Kw	HP	P	M	N	Q	F	D	E	ch	b	t	
63	0,185	0,24	0,12	0,16	-	-	-	-	140	115	95	3	9,5	11	23	4	4	12,8	
	-	0,25	0,35	0,18	0,25	-	-	-											-
71	0,37	0,5	0,25	0,35	-	-	-	-	160	130	110	3,5	9,5	14	30	5	5	16,3	
	-	0,55	0,75	0,37	0,5	-	-	-											-
80	0,75	1	0,55	0,75	0,37	0,5	0,18	0,25	200	165	130	3,5	11,5	19	40	6	6	21,5	
	-	1,1	1,5	0,75	1	0,55	0,75	0,25											0,35
90	1,5	2	1,1	1,5	0,75	1	0,37	0,5	250	215	180	4	14	24	50	8	7	27	
	-	2	3	1,5	2	1,1	1,5	0,55											0,75
100	3	4	2,2	3	-	1,5	0,75	1	250	215	180	4	14	28	60	8	7	31	
	-	4	3	4	-	2	1	1,5											
112	4	5,5	4	5,5	2,2	3	1,5	2	300	265	230	4	14	38	80	10	8	41	
132	7,5	10	5,5	7,5	3	4	2,2	3											
	-	9	12,5	9	12,5	5,5	7,5	3	4	350	300	250	4	14	42	110	12	8	45
160	11	15	11	15	7,5	10	4	5,5											
	-	18,5	15	20	11	15	7,5	10	400	350	300	5	18	48	110	14	9	51,5	
180	22	30	18,5	25	15	20	11	15											
	200	30	40	30	40	18,5	25	15	20	450	400	350	5	18	55	140	16	10	59
-		37	50	45	30	40	22	30											
225	45	60	-	-	-	-	-	-	550	500	450	5	18	60	140	18	11	68	
	-	-	37	50	30	40	22	30											
250	55	75	-	-	-	-	-	-	550	500	450	5	18	65	140	18	11	69	
	-	-	55	75	37	50	30	40											
280	75	100	-	-	-	-	-	-	660	600	550	6	22	65	170	18	11	69	
	-	90	125	-	-	-	-	-											
315S	110	150	-	-	-	-	-	-	660	600	550	6	22	65	170	18	11	69	
	-	-	110	150	150	100	55	75											

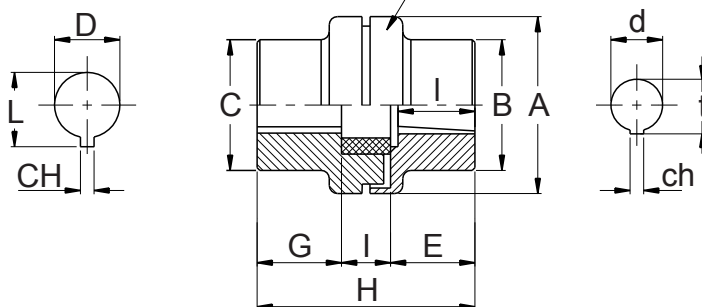


Type	MOTEURS ELECTRIQUES A BRIDE B14								Dimensions en millimètre									
	Puissance								Dimensions de la bride					Dimensions de l'arbre				
	2 Pôles 2900tr/min		4 Pôles 1450tr/min		6 Pôles 960tr/min		8 Pôles 720tr/min		P	M	N	Q	F	D	E	ch	b	t
Taille Hauteur d'axe	Kw	HP	Kw	HP	Kw	HP	Kw	HP										
63	0,185	0,24	0,12	0,16	-	-	-	-	90	75	60	2,5	M5	11	23	4	4	12,5
	-	-	-	-	-	-	-	-										
71	0,25	0,35	0,185	0,25	-	-	-	-	105	85	70	2,5	M6	14	30	5	5	16
	-	-	-	-	-	-	-	-										
80	0,37	0,55	0,25	0,35	-	-	-	-	120	100	80	3	M6	19	40	6	6	21,5
	-	-	-	-	-	-	-	-										
90S	0,75	1	0,55	0,75	0,37	0,5	-	-	140	115	95	3	M8	24	50	8	7	27
	-	-	-	-	-	-	-	-										
90L	1,1	1,5	0,75	1	0,55	0,75	-	-										
100L	1,5	2	1,1	1,5	0,75	1	-	-	160	130	110	3,5	M8	28	60	8	7	31
	2,2	3	1,5	2	1,1	1,5	0,75	1										
112M	3	4	2,2	3	1,5	2	0,75	1										
	-	-	-	-	-	-	-	-										
132S	3	4	3	4	1,5	2	1	1,5	200	165	130	3,5	M10	38	80	10	8	41
	4	5,5	4	5,5	2,2	3	1,5	2										
132M	7,5	10	5,5	7,5	3	4	2,2	3										
132M	9	12,5	7,5	10	5,5	7,5	3	4										

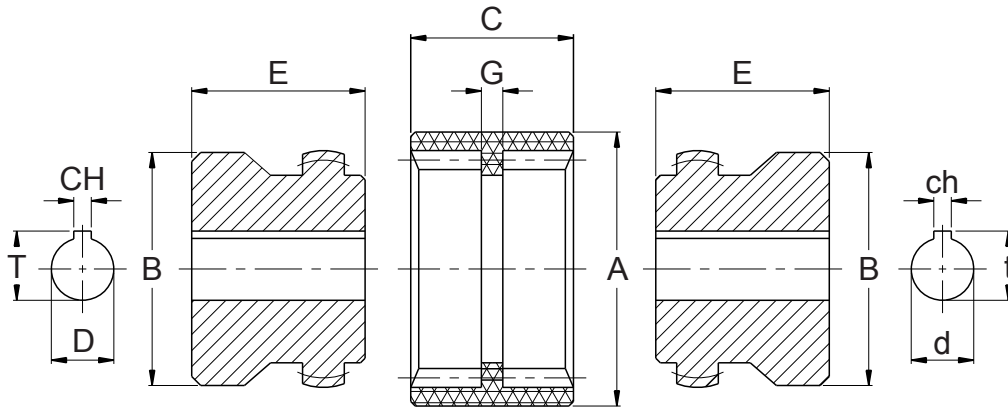


FLASQUE DE POMPE							
Groupe	Fabricant	Type de pompe	Dimensions (mm)				
			E	L	M	N	O
0,5	Standard	05M / 05GT	22	25,5	66	-	M6
1	Standard	U1P	25,4	26,2	72	52	
	Marzocchi	1C / 1M	30	24,5	73	56	
2	Standard	2	36,5	32,5	96	71,5	M8
3	Turolla (Sauer) Dowty	T250	50,8	43	128	98,5	M10
	Standard	3U		42			
	Marzocchi - HPI	M3		43			
	Turolla (Sauer)	T3		45			
3,5	Marzocchi	35	60	48,2	148	127	M12
	Standard		60,3	49,5	149,5	114,3	M10
4	Marzocchi - Turolla (Sauer)	4	63,5	65	196	142,8	M12
	Standard			64,3	188	143	
Bosch	BOSCH Type ZBR	ZB	32	10,3	40	40	M8
	BOSCH Type ZFR-S	ZF	80	34,5	100	72	
	BOSCH Type ZGR-S	ZG	105	48	145	102	

Demi accouplement pompe



DEMI ACCOUPLEMENT POMPE							
Groupe	Fabricant	Type de pompe	Type d'arbre	Dimensions (mm)			
				d	ch	t	l
0,5	Marzocchi - Lamborghini	05M	Cylindrique	6	2	7	10
	Standard	05GT		7	2	8	
1	Cylindrique	1C	Cylindrique	12	3	13,3	13,5
	Standard	U1P		9,7	2,4	10,5	15
	Marzocchi	1M		13,9	3	15,5	18,5
2	Standard	2	Cône 1:8	17,2	3,2	18,5	23
Casappa - Dowty - Salami	2	4					
3	Standard	3U	Cône 1:8	22,2	4	23,6	28
3,5	Standard	35		25,6	4,76	27,8	35
Marzocchi	35	5					
4	Marzocchi - Turolla (Sauer)	4	Cône 1:5	33,3	6,35	35,5	45
	Standard			4	7		
Bosch	BOSCH Type ZBR	ZB	Cône 1:5	9,8	2	10,2	12
	BOSCH Type ZFR-S	ZF		16,9	3	17,7	19
	BOSCH Type ZGR-S	ZG		25,2	5	26,3	29



Exemples de commande :

- ▶ OMT5110C54 + POL-5 + OMT5080B10 = Accouplement complet composé de :
 - OMT5110C54 → Demi accouplement usiné défini ci-dessous
 - OMT5 Demi accouplement usiné
Type OMT5, voir tableau 1
 - 110 Code E = 110mm, voir tableau 1
 - C54 Code d'usinage 54, voir tableau 4
(Ø arbre = 48mm, clavette épaisseur 14mm)
 - POL-5 → Roue de liaison, voir tableau 1
 - OMT5080B10 → Demi accouplement cannelé intérieur défini ci-dessous
 - OMT5 Demi accouplement usiné
Type OMT5, voir tableau 1
 - 80 Cote E=80mm, voir tableau 1
 - B10 Code d'usinage 10 série B, voir tableau 3
(cannelure 18 dents 35x31 DIN 5482)
- ▶ OMT5060C = Demi accouplement brut
 - OMT5060 → OMT5 Demi accouplement brut
Type OMT5***, voir tableau 2
 - 060 Code E = 60mm, voir tableau 2
 - C Sans trou (pas d'usinage)

Tableau 4

Codes d'usinage

Code	dimensions (mm)			Suivant la norme
	d	ch	t	
01	10	3	11,4	
02	11	4	12,8	UNEL-MEC63
03	12	3	13,8	1
04	12	4	13,8	
05	13,45	3,17	14,9	
06	14	3	16,3	
07	14	5	16,3	UNEL-MEC 71
08	15	4	17,3	
09	15	5	17,3	
10	15,88	4	17,7	SAE
11	15,88	4,76	18,1	
12	16	4	17,5	
13	16	5	18,3	
14	17	5	19,3	
15	17,46	4,76	19,6	
16	18	5	20,3	
17	18	6	20,8	
18	19	3	20,8	
19	19	5	21,3	
20	19	6	21,8	UNEL-MEC 80
21	19,05	3,17	20,7	
22	19,05	4,76	21,3	SAE A
23	20	5	22,4	
24	20	6	22,8	ISO 80
25	22	5	24,8	
26	22	6	24,8	
27	22,2	4,76	24,8	SAE B
28	22,2	6,35	25	
29	24	6	26,5	
30	24	7	27,3	
31	24	8	27,3	UNEL-MEC 90
32	25	6	28	
33	25	7	28,3	
34	25	8	28,3	ISO 100
35	25,4	6,35	28,3	
36	28	8	31,3	UNEL-MEC 100/112
37	30	8	33,3	
38	30	10	33,3	
39	31,75	6,35	35,1	SAE C
40	31,75	7,94	35,5	
41	31,75	8	35,5	
42	32	8	35,3	
43	32	10	35,3	ISO 125
44	33	10	36,3	
45	34,9	7,94	38,6	SAE
46	35	10	38,3	
47	38	10	41,3	UNEL-MEC 132
48	38,1	9,52	42,5	SAE
49	40	10	43,3	
50	40	12	43,3	ISO 160
51	42	12	45,3	UNEL-MEC 160
52	44,45	11,11	49,4	SAE
53	45	14	48,8	
54	48	14	51,8	UNEL-MEC 180
55	50	14	53,8	ISO 200
56	55	16	59,3	UNEL-MEC 200
57	60	18	64,4	UNEL-MEC 225
58	65	18	69,4	UNEL-MEC 250
59	70	20	74,9	
60	75	20	79,9	UNEL-MEC 280
61	80	22	85,4	UNEL-MEC 315S
62	12,7	3,18	13,8	
63	38,1	7,94	42	
64	9	4	11	
65	11	3	12,8	
66	9	3	11	
67	6	2	7	
68	7	2	8	

Taille	Couple Limite (Nm)	Puissance (Kw) Maxi (n tr/min)				Désalignement Maxi		
		750 tr/min	1000 tr/min	1500 tr/min	3000 tr/min	Angulaire ° (degré)	Radial (mm)	Axial (mm)
OMT1	19,62	1,55	2	3	6,1	2	0,14	1
OMT2	42,2	3,3	4,41	6,6	13,3			
OMT3	112,8	9,1	12,2	17,7	35,4			
OMT4	186,4	14	19,5	29,2	58,5			
OMT5	269,8	21,2	28,2	42,3	84,5			
OMT6	412	32,8	43	64,7	130			
OMT7	715,8	56,2	74,9	112,4	224,8			
OMT8	980	66	84	185	301			

Spécifications :

Matière demi-accouplement : Acier

Matière roue de liaison : Polyamide 6.6

Température de fonctionnement : de -30 à +100°C



Tableau 1

Puissance moteur 4 poles B5			Demi accouplement côté moteur						Demi accouplement côté pompe						Roue de liaison					
Kw	Taille	HP	Référence	Dimensions en mm					Taille	Dimensions en mm					Référence	(mm)				
				B	D	E	CH	T		B	Longueurs possibles			DMaxi		A	C	G		
0,12	63	0,16	OMT1023C02	23	11	23	4	12,8	OMT1	23	23	30			14	POL-1	40	40	4	
0,18		0,25																		
0,25	71	0,35	OMT1030C07	23	14	30	5	16,3	OMT2	45	33	40	50		24	POL-2	55	42	4	
0,37		0,5																		
0,55	80	0,75	OMT2040C20	45	19	40	6	21,8	OMT3	57	30	40	60		32	POL-3	70	45	4	
0,75		1																		
1,1	90	1,5	OMT2050C31	45	24	50	8	27,3	OMT4	69	40	50	55	60	80	42	POL-4	86	48	4
1,5		2																		
2,2	110	3	OMT3060C36	57	28	60	8	31,3	OMT5	81	60	80	110		48	POL-5	102	50	4	
4	112	5,5	OMT4080C47	69	38	80	10	41,3	OMT6	99	62,5	80	110	140	65	POL-6	150	72	8	
5,5	132	7,5	OMT5110C51	81	42	110	12	45,3	OMT7	124	140	90			80	POL-7	180	93	8	
9		12,5																		
11	160	15	OMT5110C54	81	48	110	14	51,8	OMT8	150	110	90			80	POL-8	210	100	8	
15		20																		
18,5	180	25	OMT6110C56	99	55	110	16	59,3												
22		30																		
30	200	40	OMT6140C57	99	60	140	18	64,4												
37	225	50	OMT6140C58	99	65	140	18	69,4												
45		60																		
55	250	75	OMT7140C60	124	75	140	20	79,9												
75	280	100	OMT7140C61	124	80	140	22	85,4												
90		125																		
110	315S	150	OMT8110C61	150	80	110	22	85,4												
132	315M	175																		
200	315L	270																		

Tableau 2

Demi accouplement non usiné											
Référence	Dimensions (mm)			Référence	Dimensions (mm)			Référence	Dimensions (mm)		
	B	D	Maxi		B	D	Maxi		B	D	Maxi
OMT1023C	23	14	23	OMT4040C	69	42	40	OMT6062C	99	65	62,5
OMT1030C				OMT4050C				50			
OMT2033C	45	24	40	OMT4055C	81	48	55	OMT6110C	124	80	110
OMT2040C				OMT4060C				60			
OMT2050C	46	30	50	OMT4080C	81	48	80	OMT7090C	125	80	110
OMT3030C				OMT5060C				60			
OMT3040C	57	32	40	OMT5080C			80				
OMT3060C				OMT5110C	110						

Tableau 3

Code	Série A (DIN5480)		Série B (DIN5482)		Série E (ANS.B.92.1-1970)	
	Nb dents	Type	Nb dents	Type	Nb dents	Type
01	14	W20x1,25x14	8	15x12	13	8/16
02	18	W25x1,25x18	9	17x14	15	8/16
03	6	W15x2x6	10	18x15	17	8/16
04	6	W16x2x6	12	20x17	14	12/24
05	7	W17x2x6	13	22x19	16	12/24
06	7	-	14	25x22	17	12/24
07	8	W20x2x8	15	28x25	9	16/32
08	9	W22x2x9	16	30x27	11	16/32
09	11	W25x2x11	17	32x28	12	16/32
10	12	W28x2x12	18	35x31	13	16/32
11	13	w30x2x13	19	38x34	15	16/32
12	14	W30x2x14	20	40x36	21	16/32
13	14	W33x2x14	21	42x38	23	16/32
14	16	W35x2x16	22	45x41	27	16/32
15	17	W37x2x17	23	48x44	40	24/48
16	18	W38x2x18	24	50x45	14	24/48
17	18	W40x2x18	25	52x47	20	24/48
18	20	W40x2x20	26	55x50	21	24/48
19	21	W45x2x21	27	58x53	23	24/48
20	24	W50x2x24	28	60x55	25	24/48
21	26	W55x2x26	29	62x57	26	24/48
22	28	W58x2x28	30	65x60	27	24/48
23	28	W60x2x28	31	68x62	28	24/48
24	31	W65x2x31	32	70x64	29	24/48
25	34	W70x2x34	33	72x66	32	24/48
26	38	W80x2x38	34	75x69	21	32/64
27	-	-	34	78x72	24	32/64
28	-	-	36	80x74	30	32/64
29	-	-	37	82x76	33	32/64
30	-	-	38	85x79	23	40/80
31	-	-	39	88x82	36	48/96
32	-	-	40	90x84	41	48/96
33	-	-	41	92x86	47	48/96
34	-	-	42	95x89	-	-
35	-	-	43	98x92	-	-
36	-	-	44	100x94	-	-

