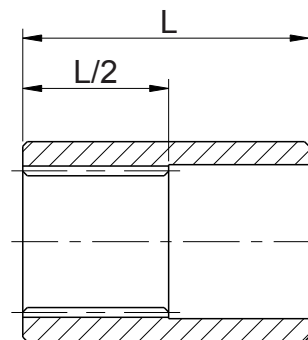

Figure 1

Figure 2

Code EDH	Nombre de dents	Profil de la denture	Dimensions en mm		
			Ø	L	Figure
M8DTS5462	8	8x32x36 DIN 5462	44	42	1
M9DTS16/32	9	16/32 DP	30	30	1
M11DTS16/32	11	16/32 DP	30	35	1
M13DTS16/32	13	16/32 DP	30	50	2
M14DTS12/24	14	12/24 DP	39	60	2
M15DTS16/32	15	16/32 DP	32	60	2
M21DTS16/32	21	16/32 DP	42	60	2
M23DTS16/32	23	16/32 DP	49	66	2
M27DTS16/32	27	16/32 DP	59	60	1

112

Spécifications :
 Matière : Acier allié traité à 95/105 Kg/mm²
 Dureté superficielle des cannelures : 56 à 58 HRC

