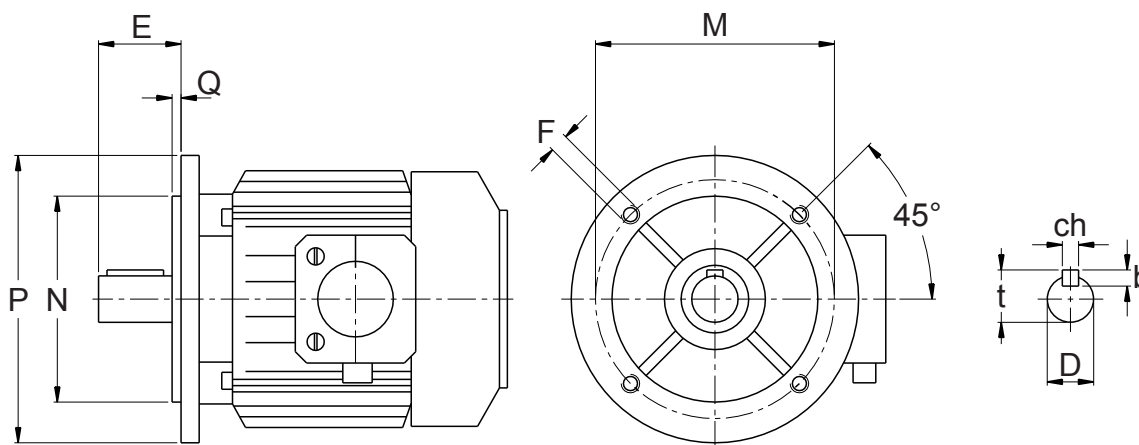


Code EDH	Pour Lanterne Ø	Type	Dimensions en mm											Ep	N BSP	
			A	B	C	D	E	F	H	I	J	K	L			M
<b>GMP160</b>	160	1	160	112	120	210	185	M8	157	144,5	110	Ø10	R60	R47,5	8	1/2"
<b>GMP200</b>	200	1	200	140	165	250	225	M10	202	189,5	140	Ø10	R60	R47,5	10	1/2"
<b>GMP250</b>	250	2	250	190	215	300	275	M12	202	189,5	150	Ø10	R60	R47,5	10	1/2"
<b>GMP300</b>	300	2	300	240	265	360	330	M12	240	225	180	Ø14	R90	R75	10	3/4"
<b>GMP350</b>	350	2	350	300	255	410	390	M16	270	255	210	Ø14	R110	R95	10	3/4"
<b>GMP400</b>	400	2	400	350	300	480	440	M16	325	305	245	Ø18	R150	R130	10	1"

Spécifications :  
 Matière : Acier revêtu d'une peinture d'apprêt standard  
 Livré avec joint nitrile épaisseur 3mm  
 Joints de pompe et joints de lanterne : Voir page 106





MOTEURS ELECTRIQUES A BRIDE B14																			
Type	Puissance								Dimensions en millimètre										
	2 Pôles 2900tr/min		4 Pôles 1450tr/min		6 Pôles 960tr/min		8 Pôles 720tr/min		Dimensions de la bride					Dimensions de l'arbre					
Taille Hauteur d'axe	Kw	HP	Kw	HP	Kw	HP	Kw	HP	P	M	N	Q	F	D	E	ch	b	t	
63	0,185	0,24	0,12	0,16	-	-	-	-	140	115	95	3	9,5	11	23	4	4	12,8	
	-	0,25	0,35	0,18	0,25	-	-	-											-
71	0,37	0,5	0,25	0,35	-	-	-	-	160	130	110	3,5	9,5	14	30	5	5	16,3	
	-	0,55	0,75	0,37	0,5	-	-	-											-
80	0,75	1	0,55	0,75	0,37	0,5	0,18	0,25	200	165	130	3,5	11,5	19	40	6	6	21,5	
	-	1,1	1,5	0,75	1	0,55	0,75	0,25											0,35
90	1,5	2	1,1	1,5	0,75	1	0,37	0,5	250	215	180	4	14	24	50	8	7	27	
	-	2	3	1,5	2	1,1	1,5	0,55											0,75
100	3	4	2,2	3	1,5	2	0,75	1	250	215	180	4	14	28	60	8	7	31	
	-	4	5,5	4	5,5	2,2	3	1,5											2
132	7,5	10	5,5	7,5	3	4	2,2	3	300	265	230	4	14	38	80	10	8	41	
	-	9	12,5	9	12,5	5,5	7,5	3											4
160	11	15	11	15	7,5	10	4	5,5	350	300	250	4	14	42	110	12	9	45	
	-	18,5	25	20	11	15	7,5	10											
180	22	30	18,5	25	15	20	11	15	400	350	300	5	18	48	110	14	9	51,5	
	-	30	22	30	15	20	11	15											
200	30	40	30	40	18,5	25	15	20	450	400	350	5	18	55	140	16	10	59	
	-	37	50	40	22	30	15	20											
225	45	60	-	-	-	-	-	-	450	400	350	5	18	60	140	18	11	68	
	-	-	37	50	30	40	22	30											
250	55	75	-	-	-	-	-	-	550	500	450	6	22	65	140	18	11	69	
	-	-	55	75	37	50	30	40											
280	75	100	-	-	-	-	-	-	550	500	450	6	22	75	140	20	12	79,5	
	-	90	125	-	-	-	-	-											
315S	110	150	-	-	-	-	-	-	660	600	550	6	22	65	170	18	11	69	
	-	-	110	150	150	100	55	75											