



235

ÉCHANGEURS DE TEMPÉRATURE

GROUPE DE REFROIDISSEMENT AUTONOME SÉRIE RID

EMMEGI a conçu une nouvelle unité de refroidissement avec filtre appelée RID et destinée pour le secteur des réducteurs.

Le RID comprend un échangeur de chaleur air/huile à haute efficacité, un moteur électrique, une pompe hydraulique (vis pour RID55 / 56 et engrenages pour les autres modèles) et un ventilateur.

Il peut être fourni avec :

- un boîtier électrique,
- un thermostat pour allumer et éteindre la pompe,
- un thermostat d'alarme pour surchauffe,
- un commutateur de pression de commande (à appliquer au réservoir de réduction),
- un filtre SPIN / ON.

Le système de refroidissement RID peut également être utilisé pour refroidir différents types de circuits de système fixes.

Fluides compatibles

- . Huiles minérales, HL, HLP.
- . Pour d'autres types de fluides, nous consulter.

Spécifications techniques

- . Pression de service : 6 bar.
- . Température du fluide : 20 à 93°C.
- . Viscosité conseillée : de 20 à 320 cSt.

Installation

Les systèmes de refroidissement RID doivent être connectés au réservoir à l'aide de tuyaux flexibles.

Dans la pièce où fonctionne l'unité autonome RID, il doit y avoir une circulation d'air suffisante pour éviter que l'air ne soit réchauffé et nuire ainsi au processus d'échange thermique dans l'échangeur de chaleur.

L'unité doit être installée de manière à ce que le flux d'air ne soit pas gêné par des murs trop proches de la masse radiante.

Il est essentiel que les tuyaux d'aspiration et d'alimentation aient un diamètre égal ou supérieur à celui de la connexion existante sur l'unité, sinon, des phénomènes de cavitation peuvent se produire, provoquant un bruit élevé et une éventuelle rupture de la pompe.

Au démarrage, il est impératif de contrôler que le moteur électrique de la pompe à ventilateur tourne dans le sens indiqué par la flèche.

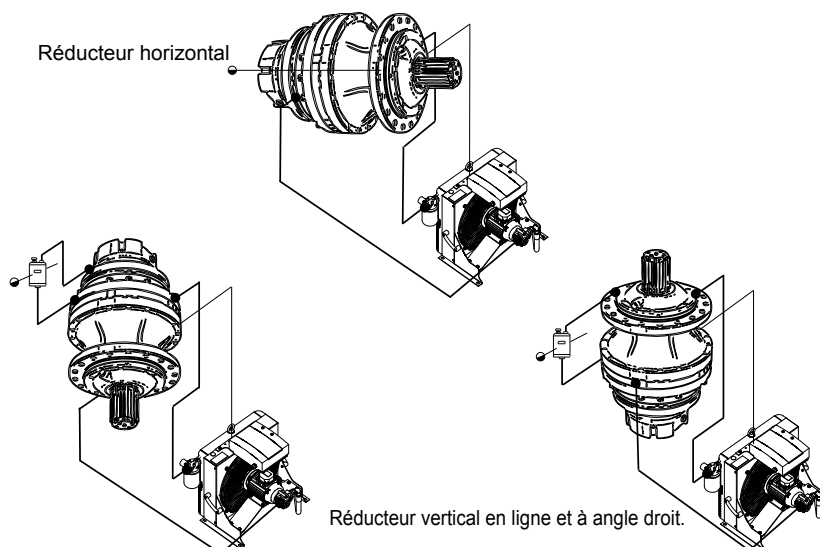
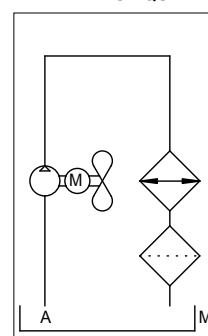
Le démarrage de l'unité doit avoir lieu lorsque la température de l'huile est supérieure à 20°C.

Le moteur électrique asynchrone triphasé a un indice de protection IP55 et une classe d'isolation F.

Les RID 55 et 56 ont une protection thermique et doivent être connectés au boîtier électrique. Les autres modèles ont une soupape de dérivation intégrée à la pompe.

Nous recommandons de remplir les tuyaux lorsque l'unité est installée plus haut que le niveau du réservoir.

SCHÉMA
HYDRAULIQUE



NETTOYAGE CÔTÉ AIR.

Le nettoyage du côté air peut être réalisé avec de l'air comprimé ou de l'eau, avec la direction du jet parallèle aux ailettes.

Un nettoyage plus énergique peut être obtenu en ajoutant un produit détergent.

Si l'accumulation de saleté est causée par de l'huile ou de la graisse, le nettoyage peut être effectué avec un jet de vapeur ou d'eau chaude, en veillant toujours à l'orientation du jet.

Lors des opérations de nettoyage, le moteur électrique doit être déconnecté et convenablement protégé.

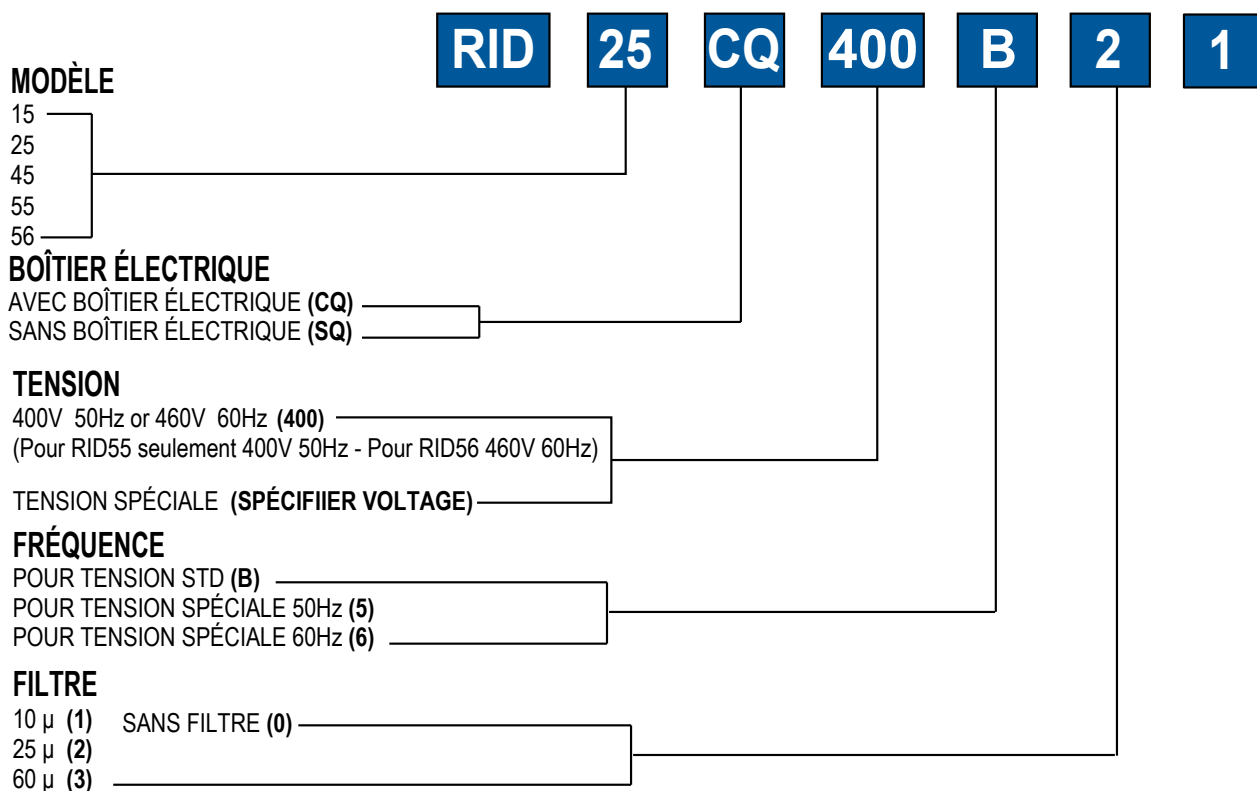
NETTOYAGE CÔTÉ HUILE

Pour effectuer ce type de nettoyage, l'échangeur doit être démonté et rincé à contre-courant avec du perchloréthylène pendant une durée allant de 10 à 20 minutes.

Puis, videz le circuit interne avec de l'air comprimé, en veillant à ce que la pression ne dépasse pas le maximum autorisé par l'échangeur.

Effectuez un pré-lavage interne avant de le connecter au système.

CODES DE COMMANDE



BRANCHEMENT ÉLECTRIQUE

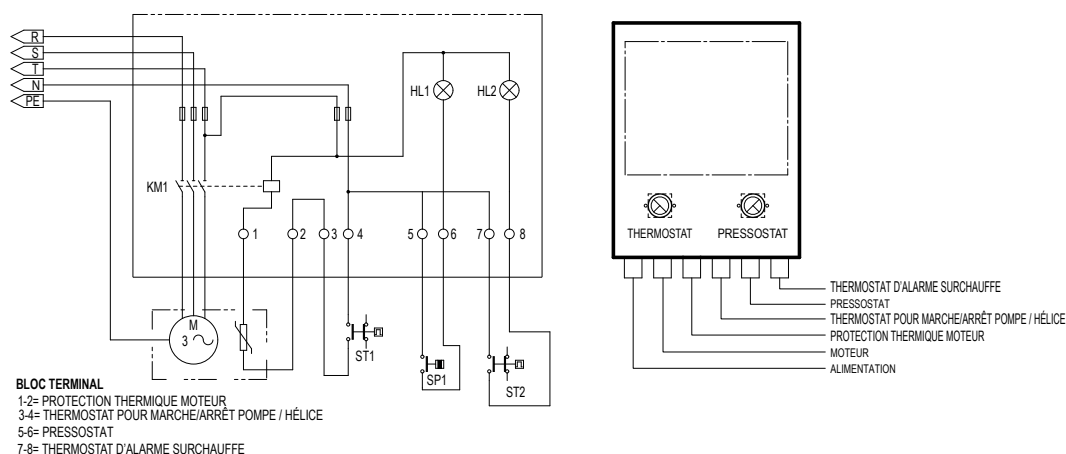
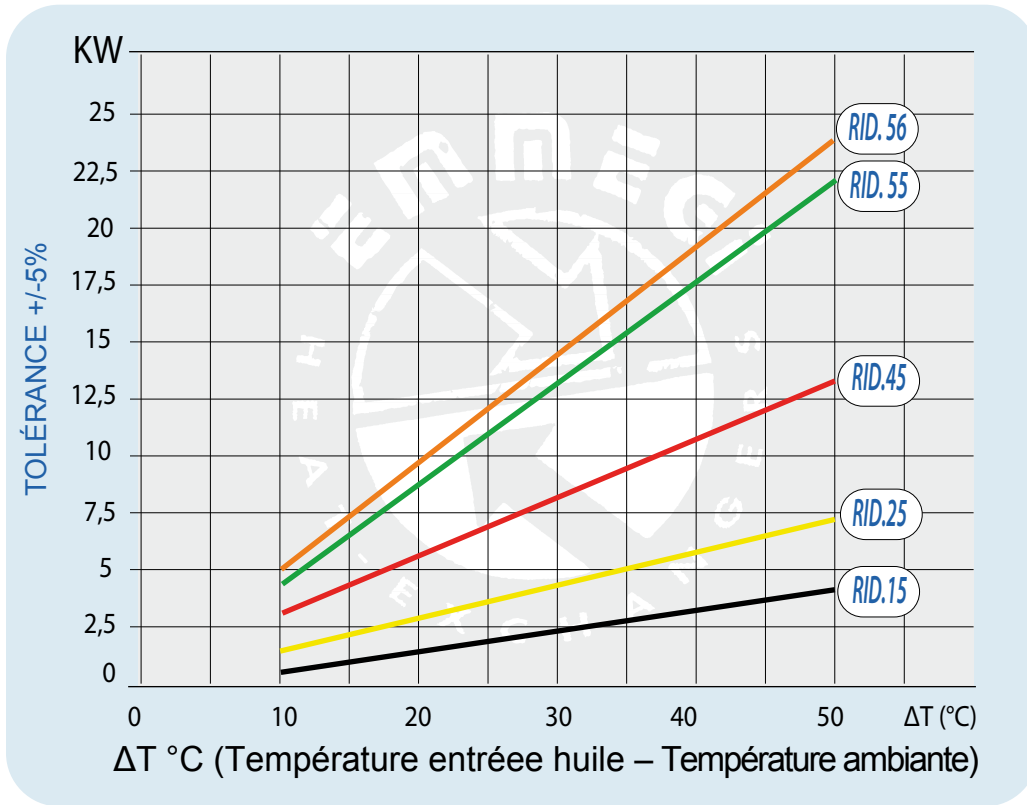
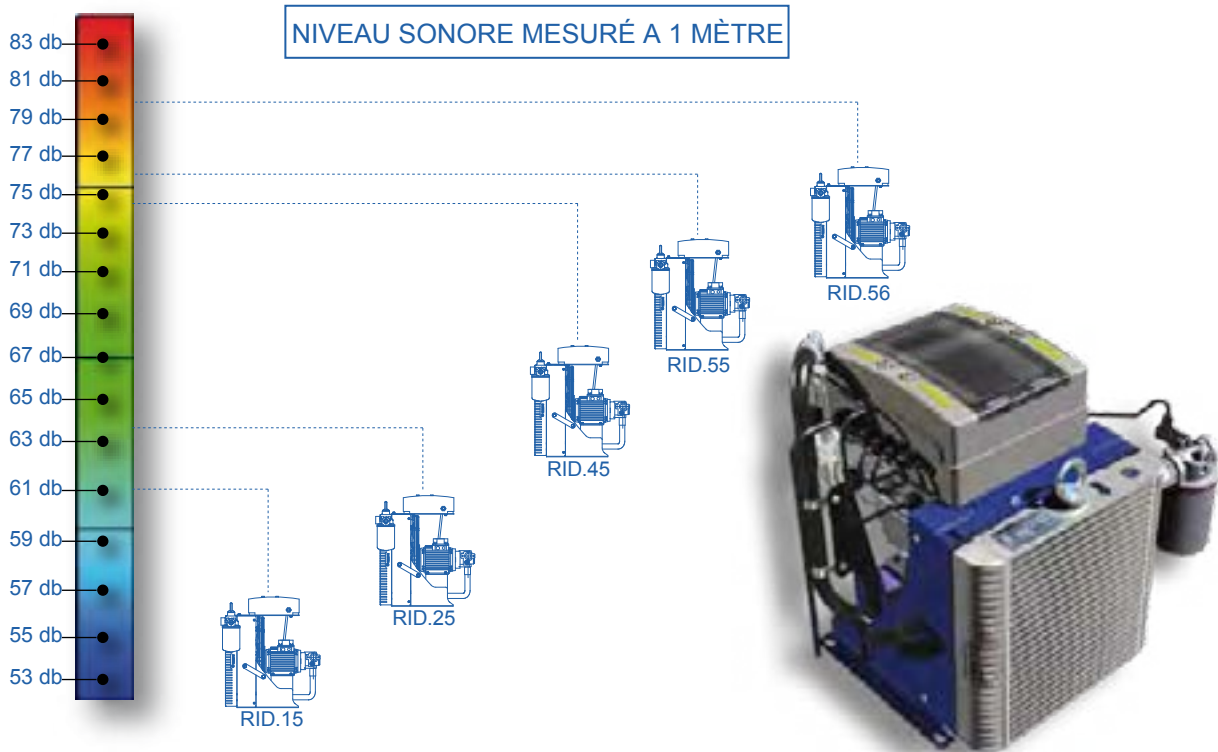
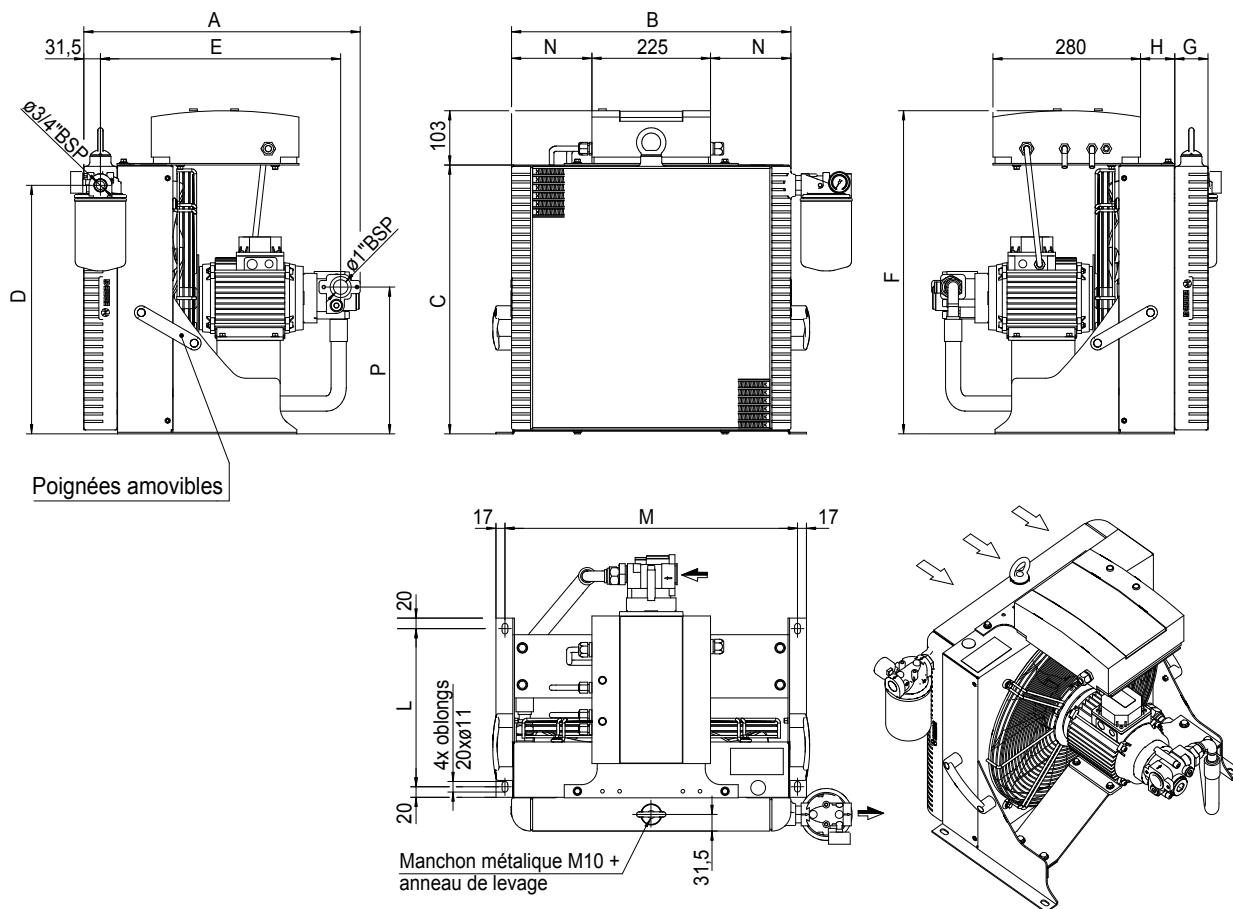


Diagramme de performances (ISO VG 150 à 80°C)



Niveau sonore db (A)





La version avec coffret électrique est livrée avec :

- Thermostat intégré IP65 - TM46/A1 60-48°C
- Thermostat intégré IP65 - TM49/A1 90-78°C
- 4 plots Anti-vibration Ø 30 L=20mm. M8
- 5 Mètres de câble

240

TYPE	A	B	C	D	E	F	G	H	L	M	N	P
RID 15	512	310	312	273,5	442,5	415	63	35,5	280	347	42,5	179,5
RID 25	515	370	360	316,5	446,5	503	63	55	280	400	55	201
RID 45	524	530	510	471,5	456	611	63	65	300	555	152,5	278,5
RID 55	632	650	609	570,5	560,5	712	63	65	380	695	211	305
RID 56	688	650	609	570,5	617	712	63	65	380	695	211	305

Pour des tensions spéciales, nous contacter.

TYPE	Volt	KW	A	Débit huile (l/min)	Débit air (m³/h)	Kg (max)	Indice de protection
RID 15	400V 50Hz / 460V 60Hz	0,95 / 1,1	2,1 / 2,0	10	700	10	IP 55
RID 25	400V 50Hz / 460V 60Hz	0,95 / 1,1	2,1 / 2,0	10	1630	10	IP 55
RID 45	400V 50Hz / 460V 60Hz	0,95 / 1,1	2,1 / 2,0	10	4100	10	IP 55
RID 55	400V 50Hz	1,1	3,6	23	6048	23	IP 55
RID 56	460V 60Hz	2,2	TBD	28	7250	28	IP 55

Les dimensions et les caractéristiques techniques sont données à titre indicatif.