

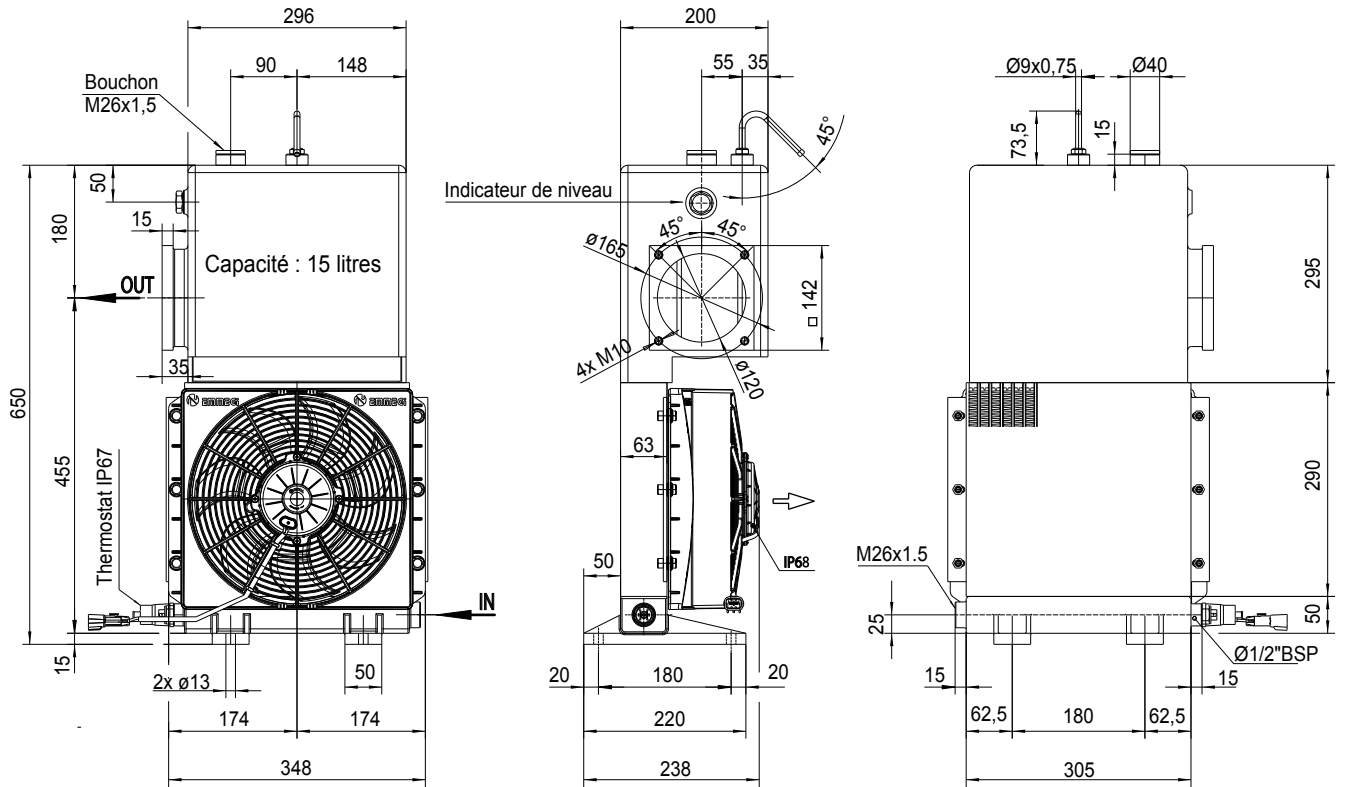


219

# ÉCHANGEURS DE TEMPÉRATURE

---

# SÉRIE HPATK



Les dimensions et caractéristiques techniques sont données à titre indicatif.

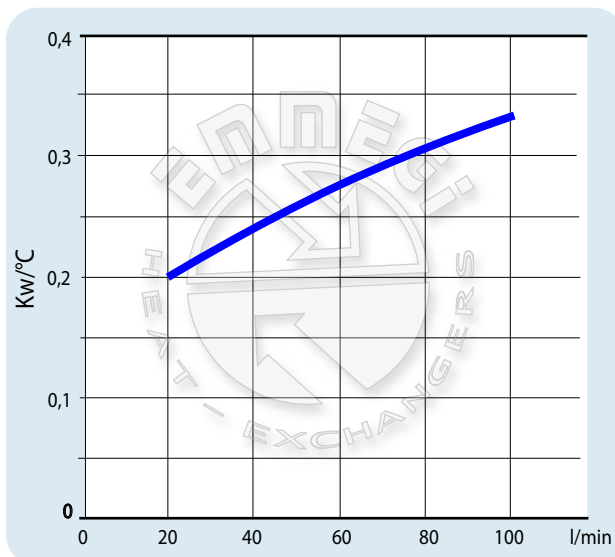
Livré avec connecteur WPC (M - F)

Masse radiante	Kit ventilateur
Aluminium	Plastique renforcé

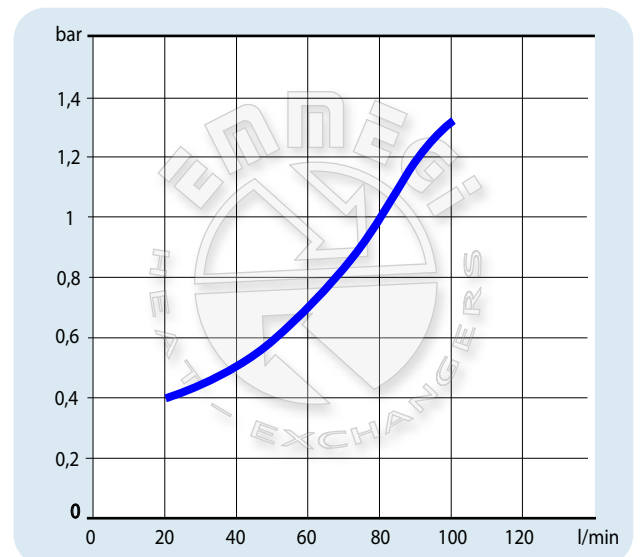
220

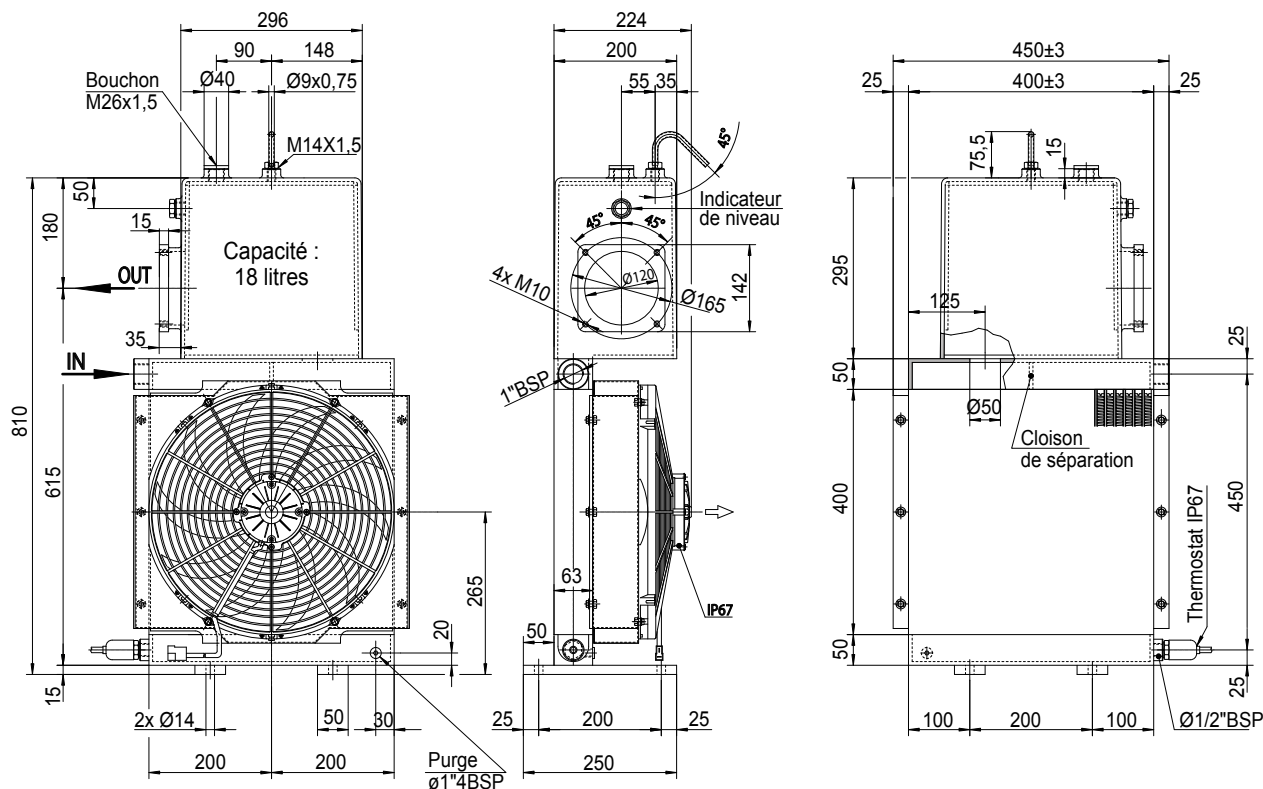
CODE	TYPE DE VENTILATION	IP	Ø Hélice	dB (A)	Kg	Débit air (m <sup>3</sup> /h)	Capacité (Litre)
4D7412301C	12V / 0,180Kw / 3000tr/min	68	280	68	17	2300	15
4D7424301C	24V / 0,180Kw / 3000tr/min	68	280	68	17	2400	15

Diagramme de performances



Pertes de charge (ISO VG 32)





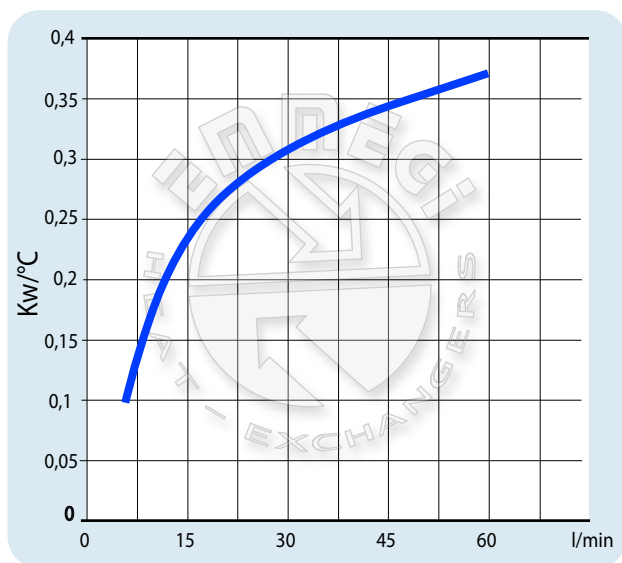
Les dimensions et caractéristiques techniques sont données à titre indicatif.

Livré avec connecteur WPC (M - F)

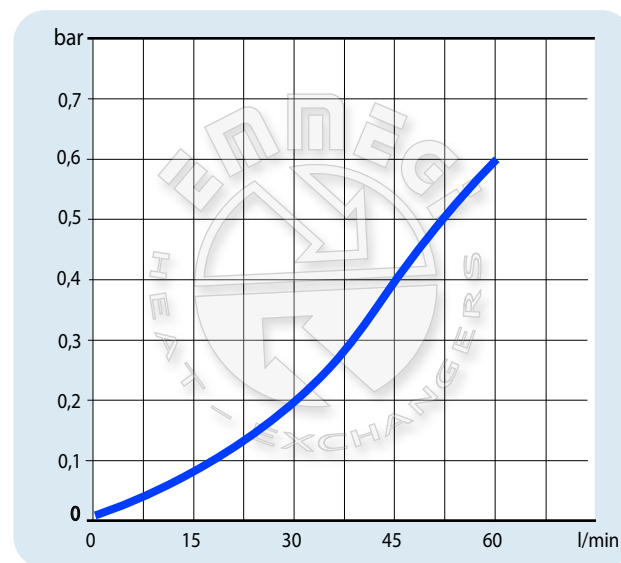
Masse radiante	Hélice	Buse de protection	Grille de protection
Aluminium	Plastique renforcé	Acier	Plastique renforcé

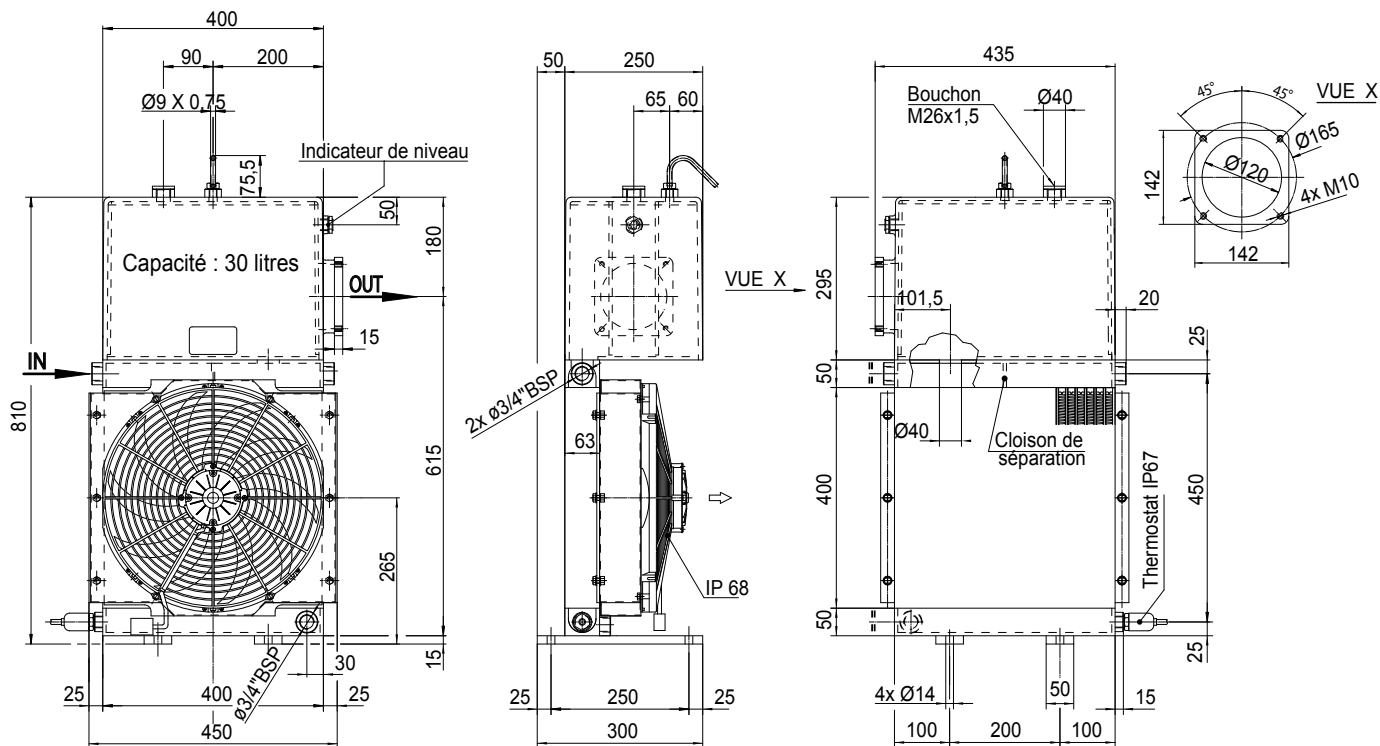
CODE	TYPE DE VENTILATION	IP	Ø Hélice	dB (A)	Kg	Débit air (m <sup>3</sup> /h)	Capacité (Litre)
039768A012031	12V / 0,180Kw / 3000 tr/min	68	385	68	24	3500	18
039768A024031	24V / 0,180Kw / 3000 tr/min	68	385	68	24	3600	18

Diagramme de performances



Pertes de charge (ISO VG 32)





Les dimensions et caractéristiques techniques sont données à titre indicatif.

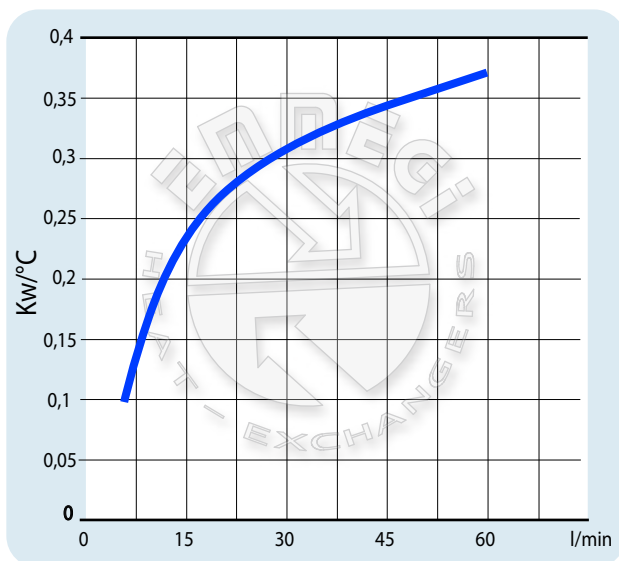
Livré avec connecteur WPC (M - F)

Masse radiante	Hélice	Buse de protection	Grille de protection
Aluminium	Plastique renforcé	Acier	Plastique renforcé

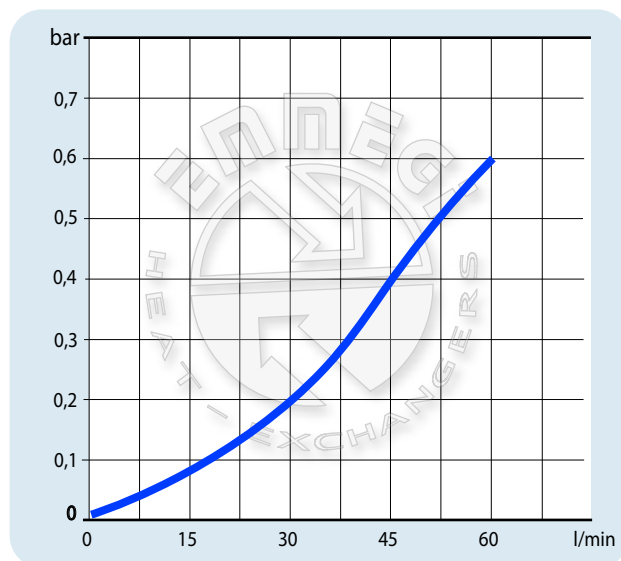
222

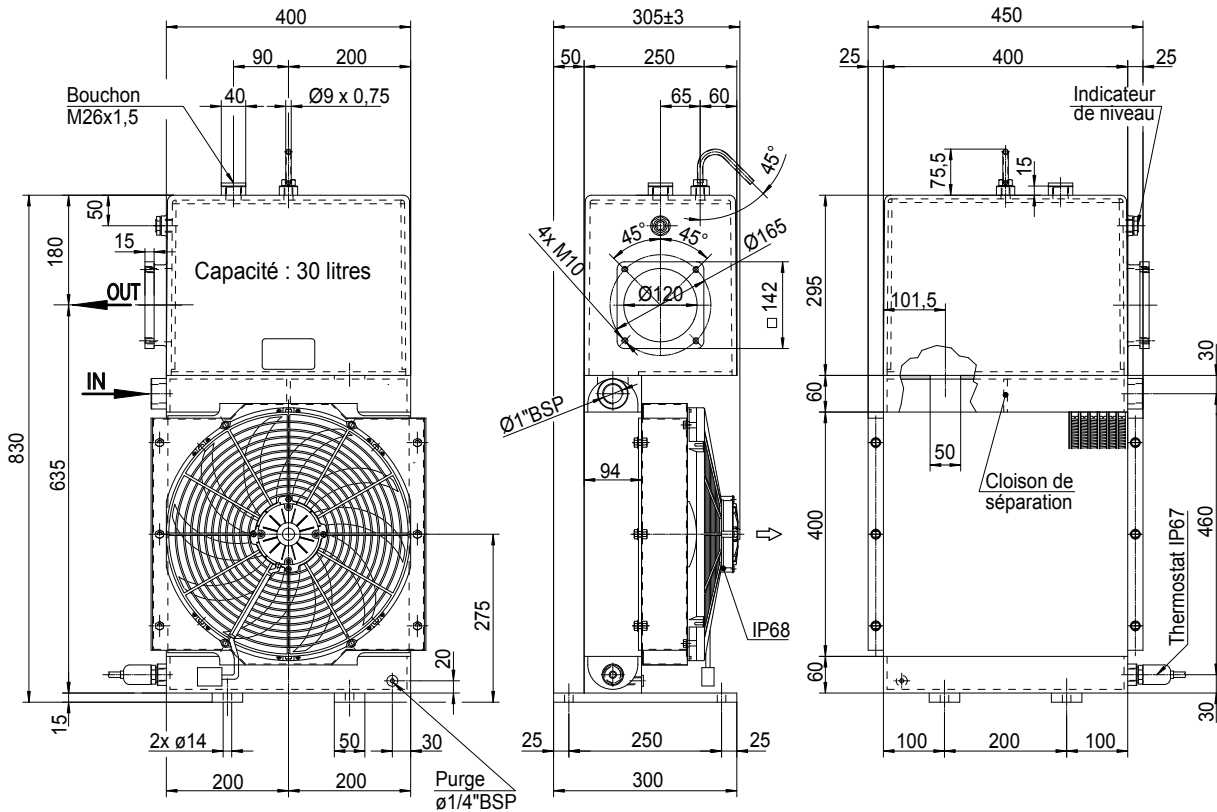
CODE	TYPE DE VENTILATION	IP	Ø Hélice	dB (A)	Kg	Débit air (m³/h)	Capacité (Litre)
0583200012021	12V / 0,180Kw / 3000tr/min	68	385	68	25	3500	30
0583200024021	24V / 0,180Kw / 3000tr/min	68	385	68	25	3600	30

Diagramme de performances



Pertes de charge (ISO VG 32)





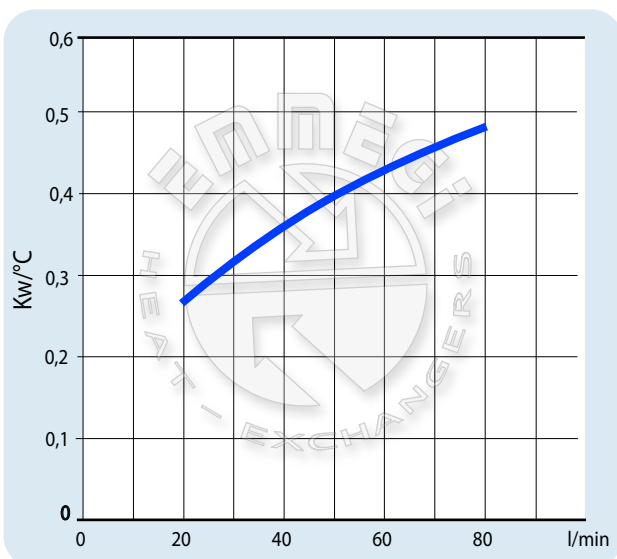
Les dimensions et caractéristiques techniques sont données à titre indicatif.

Livré avec connecteur WPC (M - F)

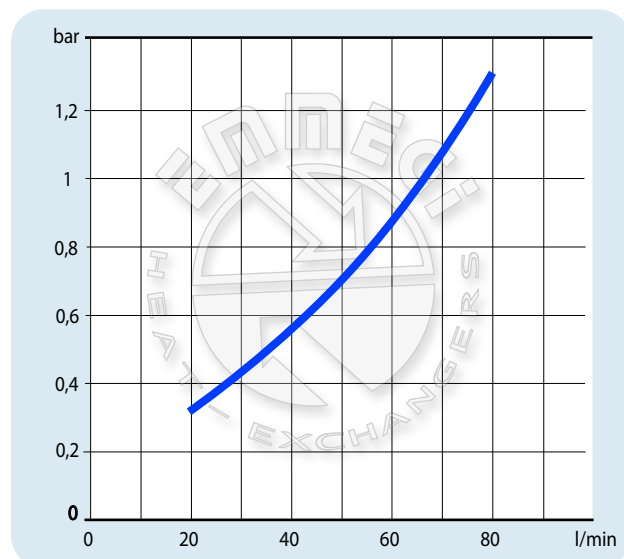
Masse radiante	Hélice	Buse de protection	Grille de protection
Aluminium	Plastique renforcé	Acier	Plastique renforcé

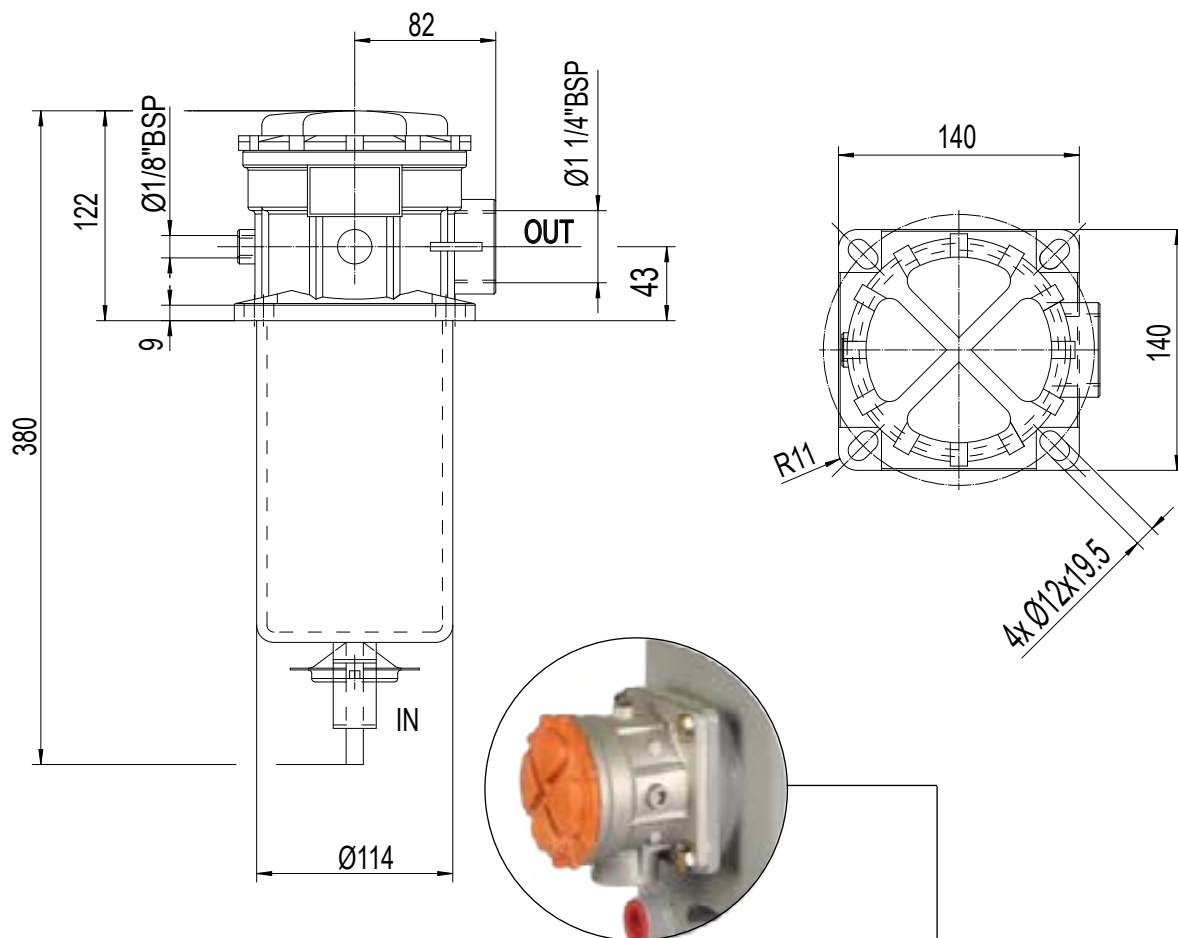
CODE	TYPE DE VENTILATION	IP	Ø Hélice	dB (A)	Kg	Débit air (m³/h)	Capacité (Litre)
051550A012031	12V / 0,180Kw / 3000tr/min	68	385	68	35	3500	30
051550A024031	24V / 0,180Kw / 3000tr/min	68	385	68	35	3600	30

**Diagramme de performances**



**Pertes de charge (ISO VG 32)**





224

**Code : 0320810**

**Caractéristiques techniques**

Installation :	Montage semi-immergé sur le côté du réservoir sous le niveau du fluide.
Élément filtrant :	Papier imprégné de résine
Filtration :	10µ absolu
Indicateur de colmatage :	Visuel ( vacuostat)
Débit Maxi :	45 l/min.
Pertes de charge :	0.12 bar avec huile 32 cst à 40°C.

La cartouche de recharge peut être remplacée sans vidange du réservoir.

**Cartouche de recharge code: 0320860**

