



173

ÉCHANGEURS DE TEMPÉRATURE

SÉRIE HPAM

APPLICATIONS

Les échangeurs de chaleur air/huile **EMMEGI** de la **série HPAM** sont généralement utilisés pour les systèmes hydrauliques situés dans la classe de corrosion **C3H**, avec une résistance de **480 heures au brouillard salin neutre**, conformément à la norme **UNI EN ISO 9227**.



A125300

400B

2

1

MODÈLE

- A125300 (HPAM06)
- A125400 (HPAM12)
- A125500 (HPAM18)
- A125600 (HPAM24)
- A125700 (HPAM30)
- A125800 (HPAM36)
- A125900 (HPAM42)
- A126000 (HPAM50)
- A126100 (HPAM52) Version (AC) uniquement
- A126200 (HPAM72)
- A126300 (HPAM135)
- A126400 (HPAM180)
- A126500 (HPAM255)

MOTORISATION

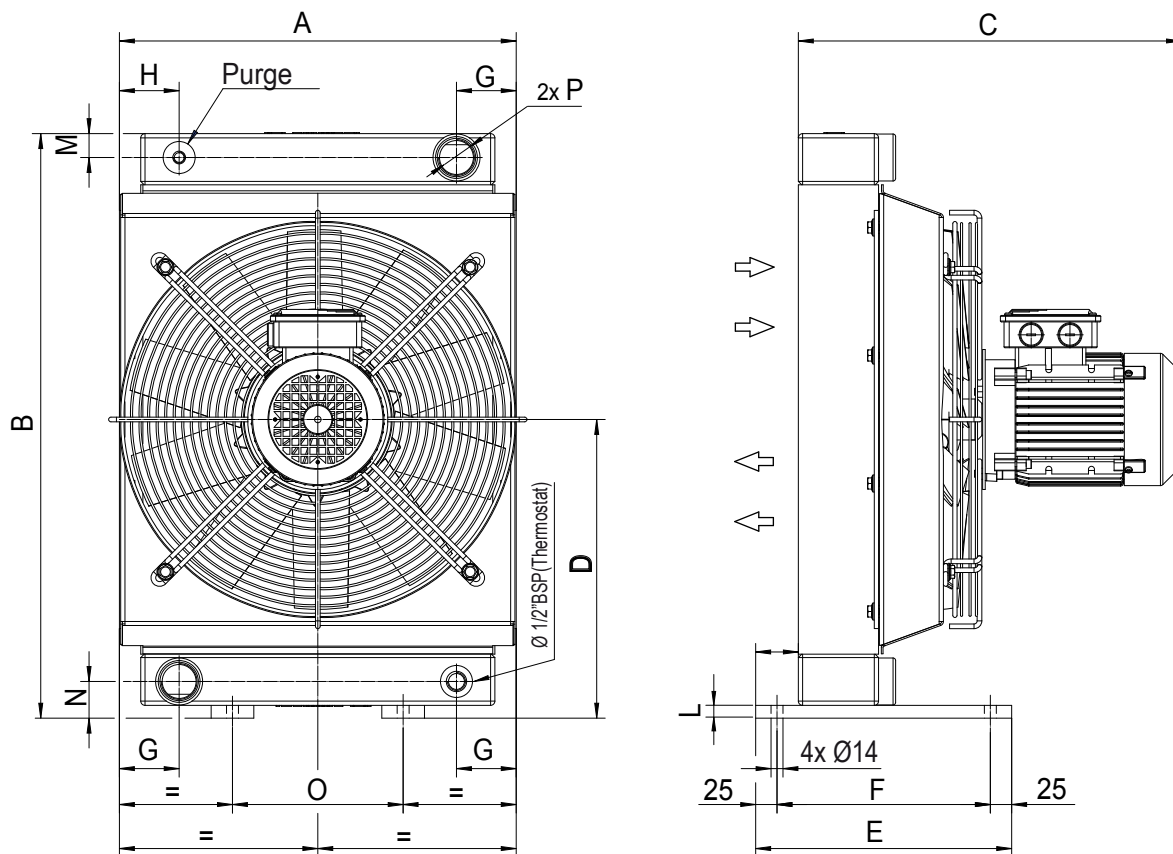
- 400B (Moteur électrique AC 230-400V 50Hz / 265-460V 60Hz - 280-480V 60Hz - 400-690V 50HZ / 460-795V 60Hz)
- 2060 (Moteur Hydraulique Gr.2 6 cc.) (HPAM 06 - 11)
- 2080 (Moteur Hydraulique Gr.2 8 cc.) (HPAM 18 - 24)
- 2110 (Moteur Hydraulique Gr.2 11 cc.) (HPAM 30 - 36)
- 2140 (Moteur Hydraulique Gr.2 14 cc.) (HPAM 42)
- 2210 (Moteur Hydraulique Gr.2 21 cc.) (HPAM 50 - 72)
- 3380 (Moteur Hydraulique Gr.3 38 cc.) (HPAM 135)
- 3440 (Moteur Hydraulique Gr.3 44 cc.) (HPAM 180 - 255)

THERMOSTAT

- 1 Thermostat fixe 40-28°
- 2 Thermostat fixe 50-38°
- 3 Thermostat fixe 60-48°
- 4 Thermostat fixe 70-58°
- 5 Thermostat fixe 80-68°
- 6 Thermostat fixe 90-78°

TYPE DE VENTILATION

- 1 Aspirant
- 2 Soufflant



Les dimensions et caractéristiques techniques sont données à titre indicatif.

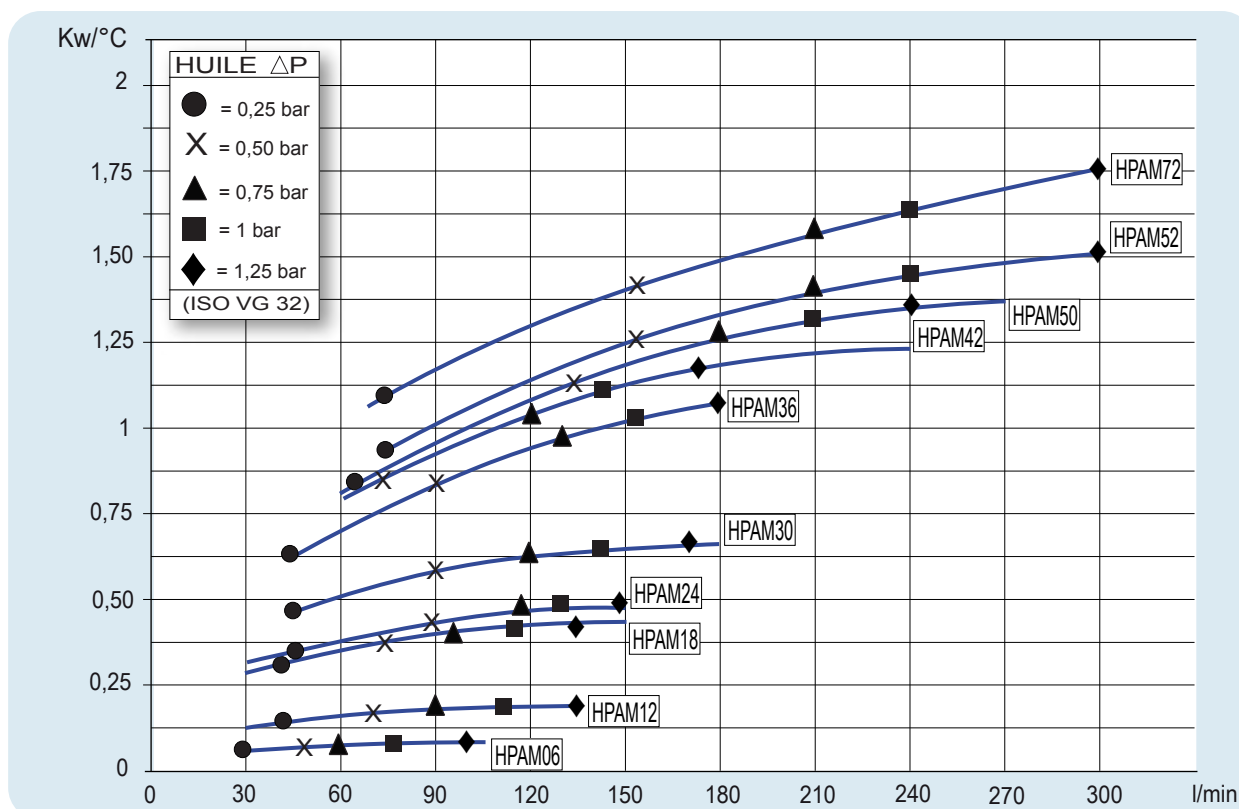
Dimensions

Modèle	Code	Dimensions												
		A	B	C	D	E	F	G	H	L	M	N	O	P
HPAM06	A125300400B##	285	340	386	175	300	250	56	52	10	25	30	100	Ø 3/4" BSP
HPAM12	A125400400B##	357	400	393	205	250	200	65	50	10	25	35	150	Ø 1" BSP
HPAM18	A125500400B##	450	510	421	260	250	200	65	50	10	25	35	200	Ø 1" BSP
HPAM24	A125600400B##	450	535	452	275	300	250	70	70	15	28	43	200	Ø 1"1/4 BSP
HPAM30	A125700400B##	465	685	452	350	300	250	70	70	15	28	43	200	Ø 1"1/4 BSP
HPAM36	A125800400B##	610	785	460	400	300	250	72	72	15	28	43	310	Ø 1"1/4 BSP
HPAM42	A125900400B##	606	935	502	475	300	250	70	70	15	28	43	310	Ø 1"1/4 BSP
HPAM50	A126000400B##	725	955	583	485	300	250	86	86	15	35	50	400	Ø 1"1/2 BSP
HPAM52	A126100400B##	725	955	573	485	300	250	86	86	15	35	50	400	Ø 1"1/2 BSP
HPAM72	A126200400B##	725	955	603	485	300	250	86	86	15	35	50	400	Ø 1"1/2 BSP

Caractéristiques techniques

Modèle	Code	Caractéristiques techniques								
		V	Hz	Kw	A	Tr/min	dB (A)	IP	Litres	Kg
HPAM06	A125300400B##	230/400 AC B14	50	0,25	1,7 - 1	1350	62	56	1,2	13
		265/460 AC B14	60	0,29	1,7 - 1	1620	66			
HPAM12	A125400400B##	230/400 AC B14	50	0,25	1,7 - 1	1350	74	56	1,9	17
		265/460 AC B14	60	0,29	1,7 - 1	1620	78			
HPAM18	A125500400B##	230/400 AC B14	50	0,37	2,1 - 1,1	1370	74	56	2,9	20
		265/460 AC B14	60	0,43	2,1 - 1,1	1650	78			
HPAM24	A125600400B##	230/400 AC B14	50	0,55	2,9 - 1,7	1320	76	56	6,2	28
		265/460 AC B14	60	0,63	2,9 - 1,7	1690	80			
HPAM30	A125700400B##	230/400 AC B14	50	0,75	3 - 1,7	1440	73	56	6,8	37
		265/460 AC B14	60	0,86	3 - 1,7	1750	77			
HPAM36	A125800400B##	230/400 AC B14	50	1,1	4,5 - 2,6	1440	76	56	9,4	60
		265/460 AC B14	60	1,3	4,5 - 2,6	1730	84			
HPAM42	A125900400B##	230/400 AC B14	50	1,1	4,5 - 2,6	1440	80	56	10,6	65
		265/460 AC B14	60	1,3	4,5 - 2,6	1730	84			
HPAM50	A126000400B##	230/400 AC B14	50	1,1	5 - 2,9	936	79	56	14,2	90
		265/460 AC B14	60	1,3	5 - 2,9	1123	83			
HPAM52	A126100400B##	230/400 AC B14	50	1,1	5 - 2,9	936	79	56	17,7	95
		265/460 AC B14	60	1,3	5 - 2,9	1123	82			
HPAM72	A126200400B##	230/400 AC B14	50	2,2	8,3 - 4,8	1435	83	56	17,7	105
		265/460 AC B14	60	2,5	8,3 - 4,8	1722	86			

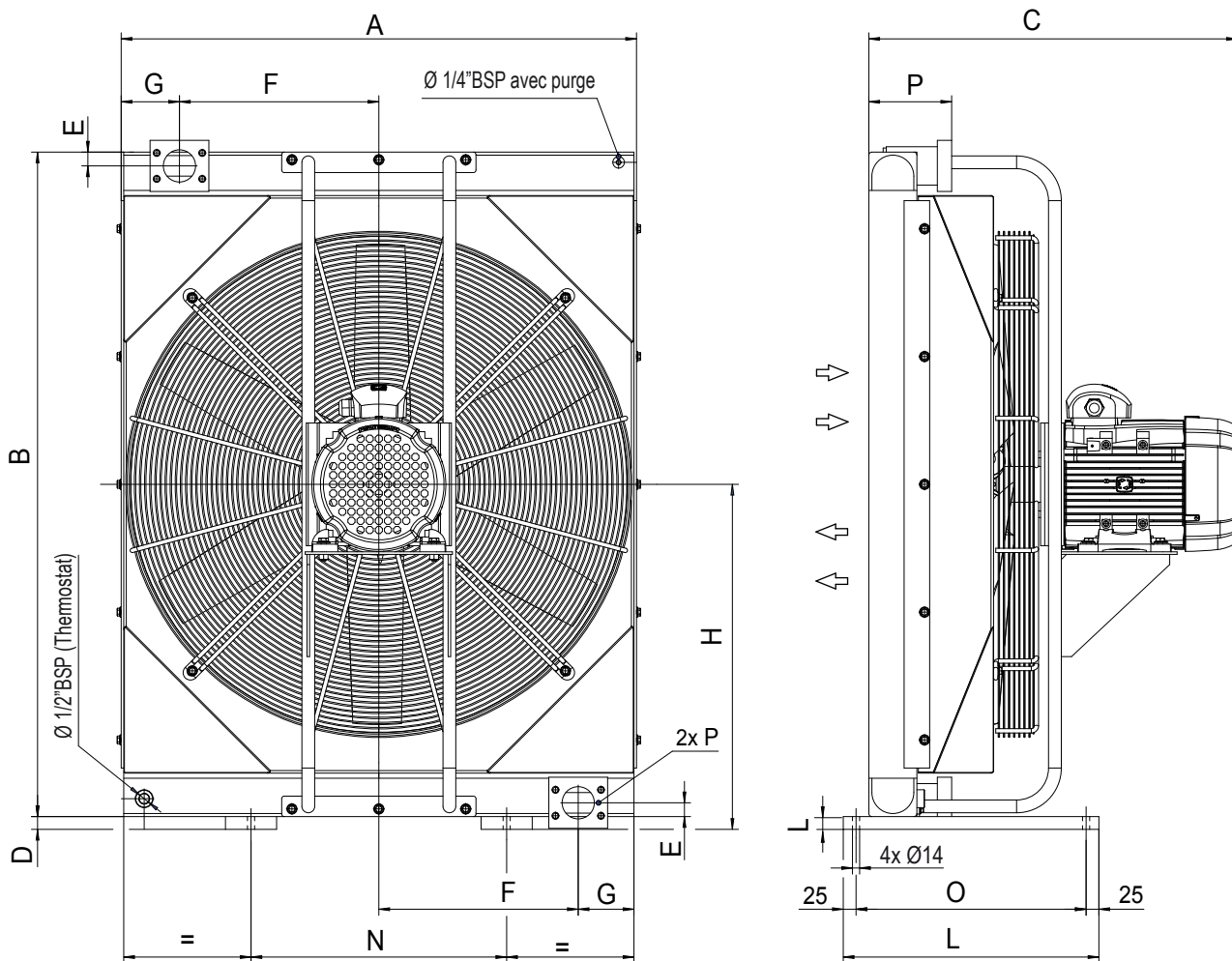
Diagramme de performances et pertes de charge (ISO VG 32 à 40°C)



Le diagramme se réfère aux versions 50Hz, pour les versions 60Hz, nous contacter

Facteur de correction - F (Pertes de charge)

cst	10	15	20	30	40	50	60	80	100	200	300
F	0,5	0,65	0,77	1	1,2	1,4	1,6	1,9	2,1	3,3	4,3



Les dimensions et caractéristiques techniques sont données à titre indicatif.

178

Dimensions

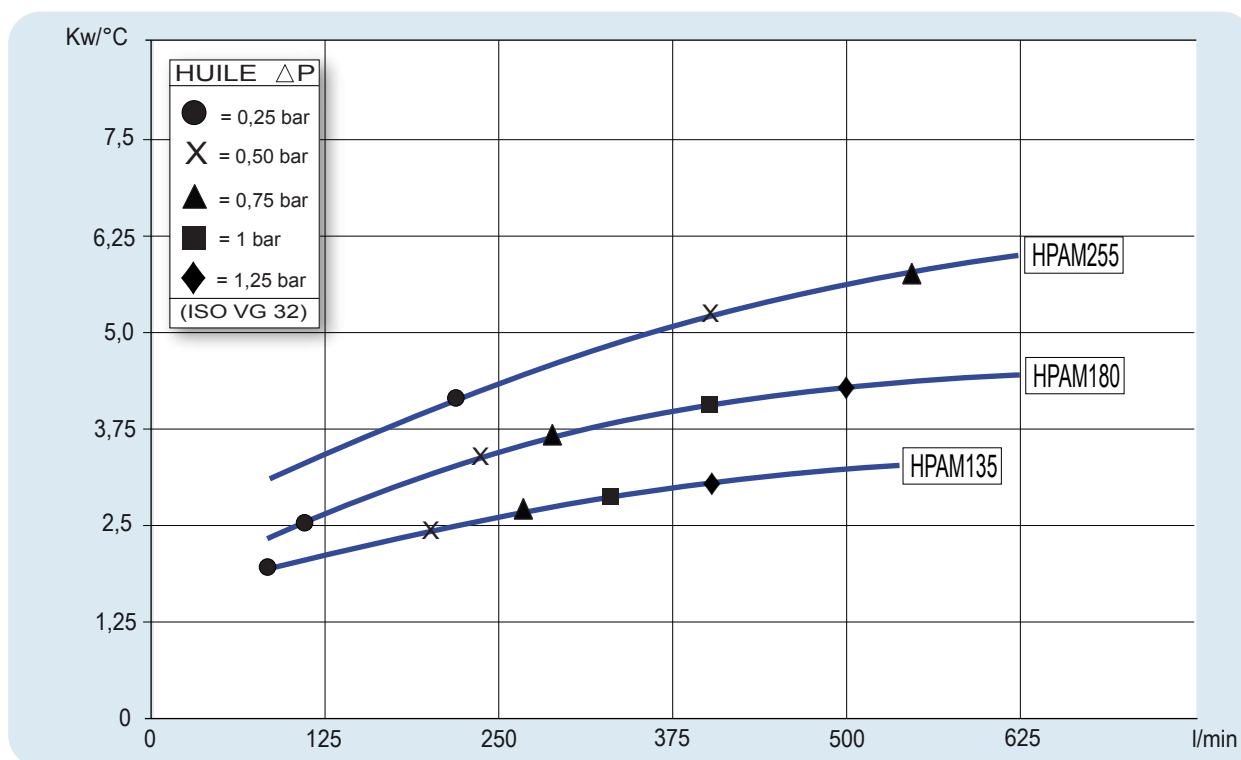
Modèle	Code	Dimensions												
		A	B	C	D	E	F	G	H	L	M	N	O	P
HPAM135	A126300400B##	1008	1300	706	25	27	390	109	675	500	SAE 2\"/>			

* Bride : SAE 3000 PSI

Caractéristiques techniques

Modèle	Code	Caractéristiques techniques								
		V	Hz	Kw	A	Tr/min	dB(A)	IP	Litres	Kg
HPAM135	A126300400B##	230/400	50	3	12,1 / 7,0	969	80	56	26	126
		265/460	60	3,5	12,1 / 7,0	1163	84			
HPAM180	A126400400B##	400/690	50	7,5	14,4 / 8,3	1450	89	56	31	200
		460/795	60	8,6	14,4 / 8,3	1740	93			
HPAM255	A126500400B##	400/690	50	15	28,1 / 16,3	1456	96	56	56	358
		460/795	60	17,3	28,1 / 16,3	1747	100			

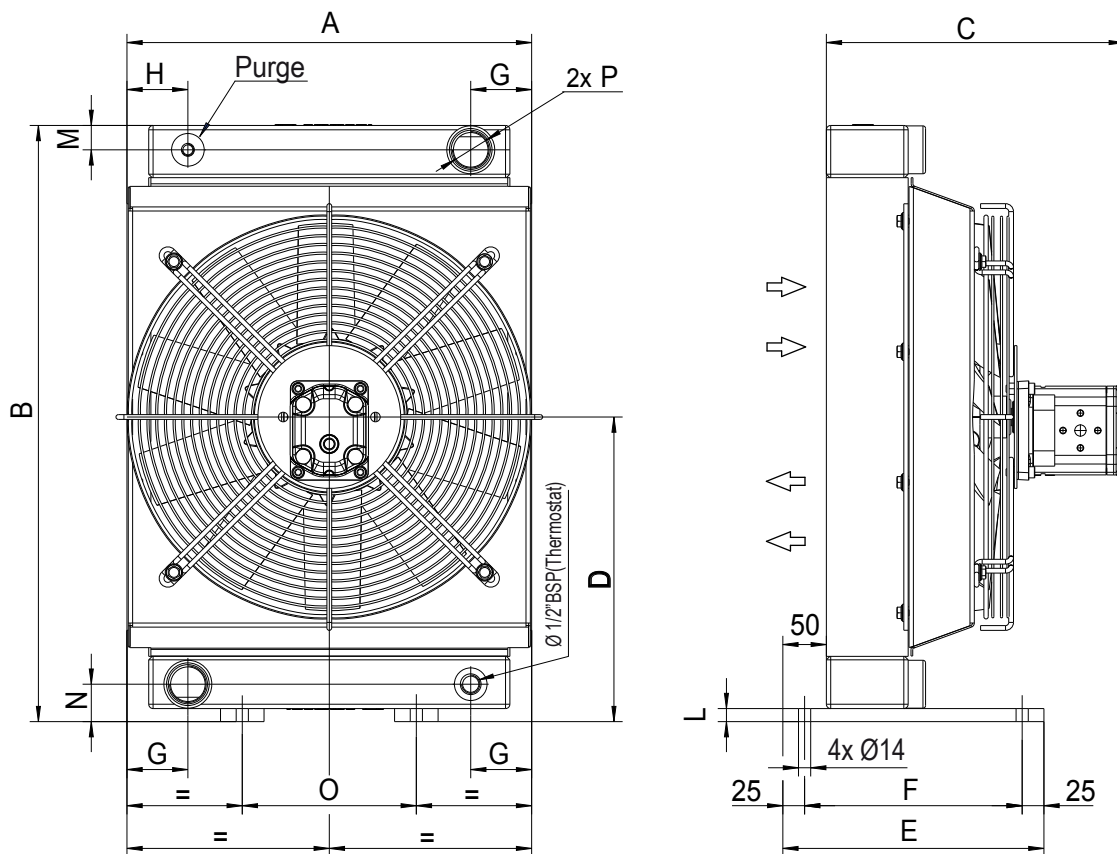
Diagramme de performances et pertes de charge (ISO VG 32 à 40°C)



Le diagramme se réfère aux versions 50Hz, pour les versions 60Hz, nous contacter.

Facteur de correction - F (Pertes de charge)

cst	10	15	20	30	40	50	60	80	100	200	300
F	0,5	0,65	0,77	1	1,2	1,4	1,6	1,9	2,1	3,3	4,3



Les dimensions et caractéristiques techniques sont données à titre indicatif.

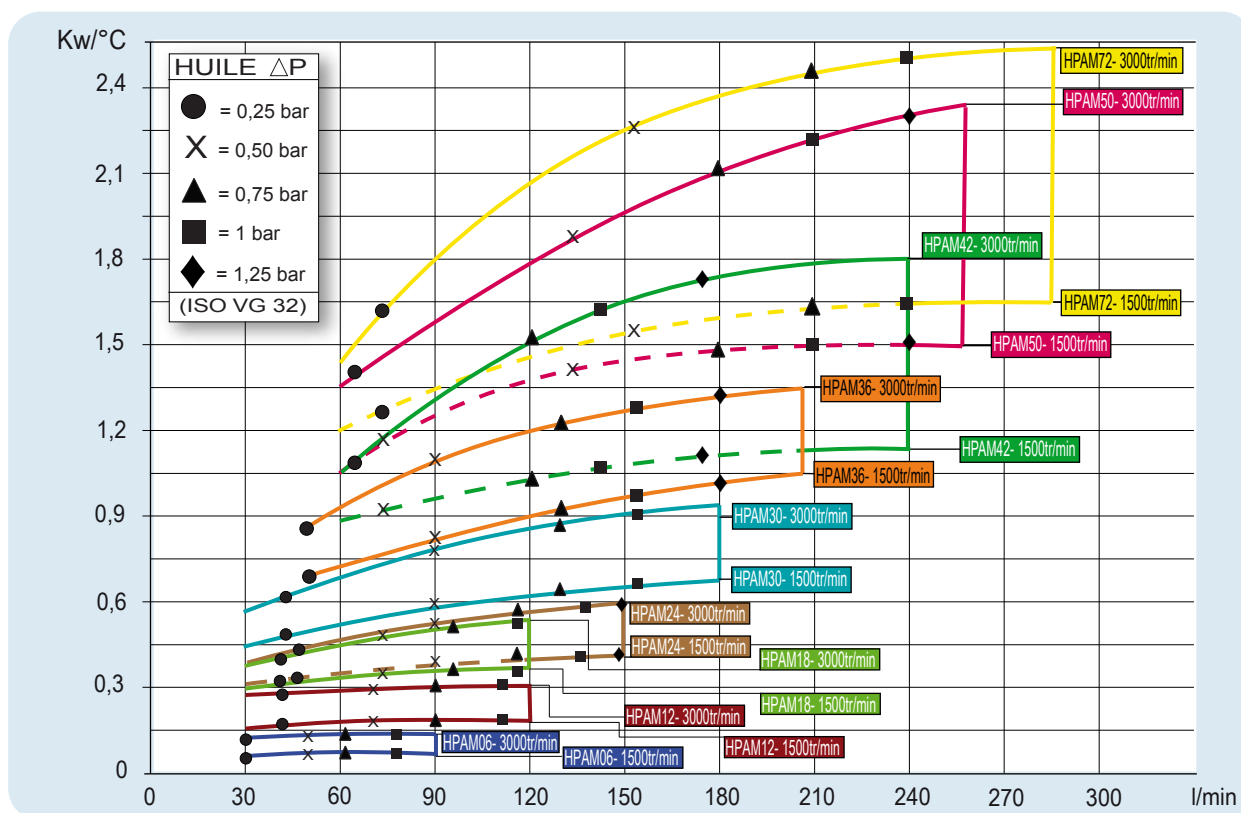
Dimensions

Modèle	Code	Dimensions												
		A	B	C	D	E	F	G	H	L	M	N	O	P
HPAM06	A1253002060##	285	340	269	175	250	200	56	52	10	25	30	100	Ø 3/4" BSP
HPAM12	A1254002060##	357	400	282	205	250	200	65	50	10	25	35	150	Ø 1" BSP
HPAM18	A1255002080##	450	510	286	260	250	200	65	50	10	25	35	200	Ø 1" BSP
HPAM24	A1256002080##	450	535	317	275	300	250	70	70	15	28	43	200	Ø 1" 1/4 BSP
HPAM30	A1257002110##	465	685	322	250	300	250	70	70	15	28	43	200	Ø 1" 1/4 BSP
HPAM36	A1258002110##	610	785	319	400	300	250	72	72	15	28	43	310	Ø 1" 1/4 BSP
HPAM42	A1259002140##	606	935	326	475	300	250	70	70	15	28	43	310	Ø 1" 1/4 BSP
HPAM50	A1260002210##	725	955	382	485	300	250	86	86	15	35	50	400	Ø 1" 1/2 BSP
HPAM72	A1262002210##	725	955	430	485	300	250	86	86	15	35	50	400	Ø 1" 1/2 BSP

Caractéristiques techniques

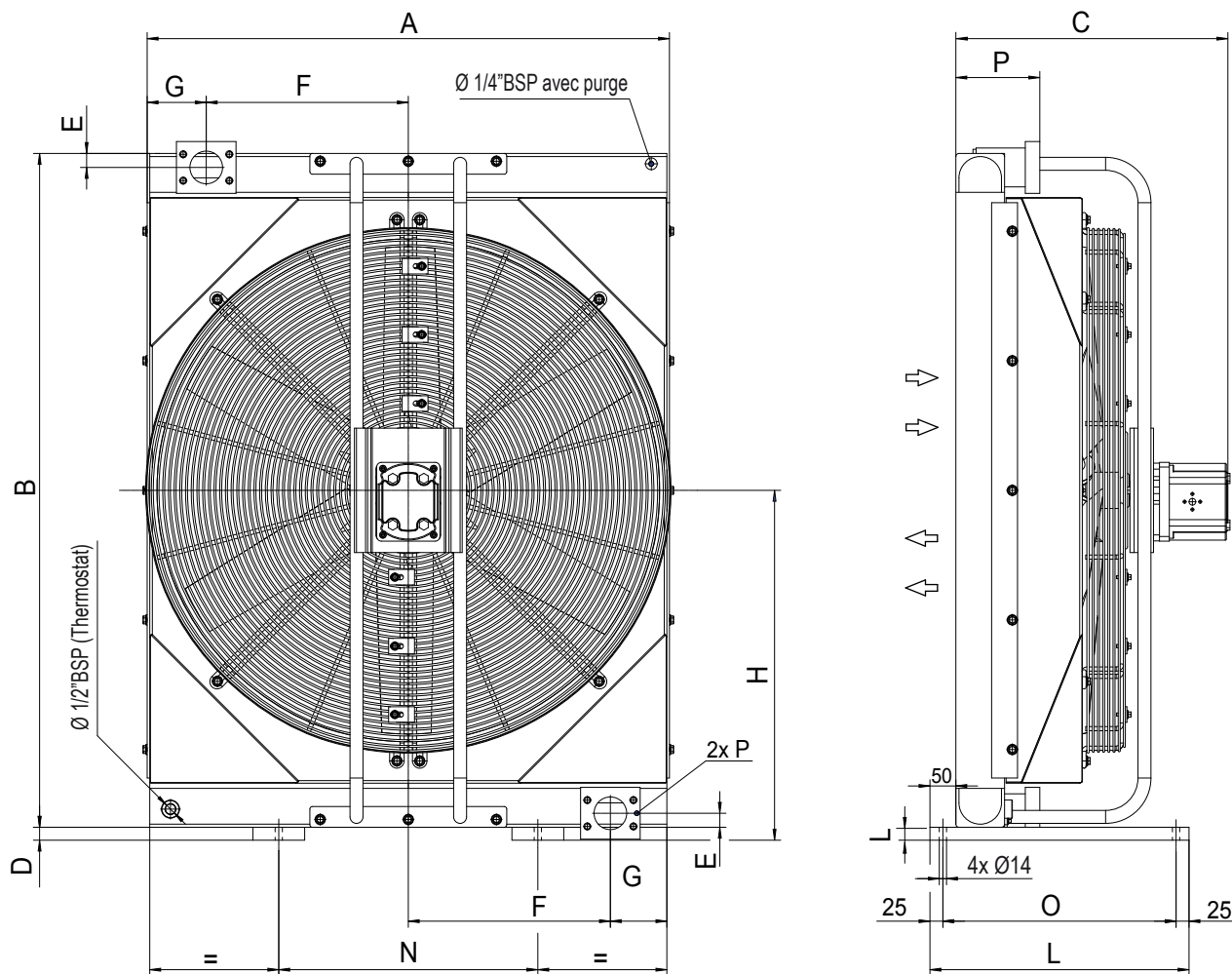
Modèle	Code	Caractéristiques techniques					
		Tr/min	Moteur hydraulique		dB (A)	Litres	Kg
			CC	bar			
HPAM06	A1253002060##	1500	6	1	64	1,2	12
		3000	6	4	79		
HPAM12	A1254002060##	1500	6	8	75	1,9	16
		3000	6	31	90		
HPAM18	A1255002080##	1500	8	18	76	2,9	20
		3000	8	72	91		
HPAM24	A1256002080##	1500	8	15	48	6,2	27
		3000	8	59	93		
HPAM30	A1257002110##	1500	11	18	74	6,8	35
		3000	11	72	89		
HPAM36	A1258002110##	1500	11	28	78	9,4	54
		3000	11	113	93		
HPAM42	A1259002140##	1500	14	26	82	10,6	60
		3000	14	106	97		
HPAM50	A1260002210##	1500	21	49	88	14,2	85
		3000	21	197	103		
HPAM72	A1262002210##	1500	21	39	85	17,7	92
		3000	21	157	99		

Diagramme de performances et pertes de charge (ISO VG 32 à 40°C)



Facteur de correction - F (Pertes de charge)

cst	10	15	20	30	40	50	60	80	100	200	300
F	0,5	0,65	0,77	1	1,2	1,4	1,6	1,9	2,1	3,3	4,3



Les dimensions et caractéristiques techniques sont données à titre indicatif.

182

Dimensions

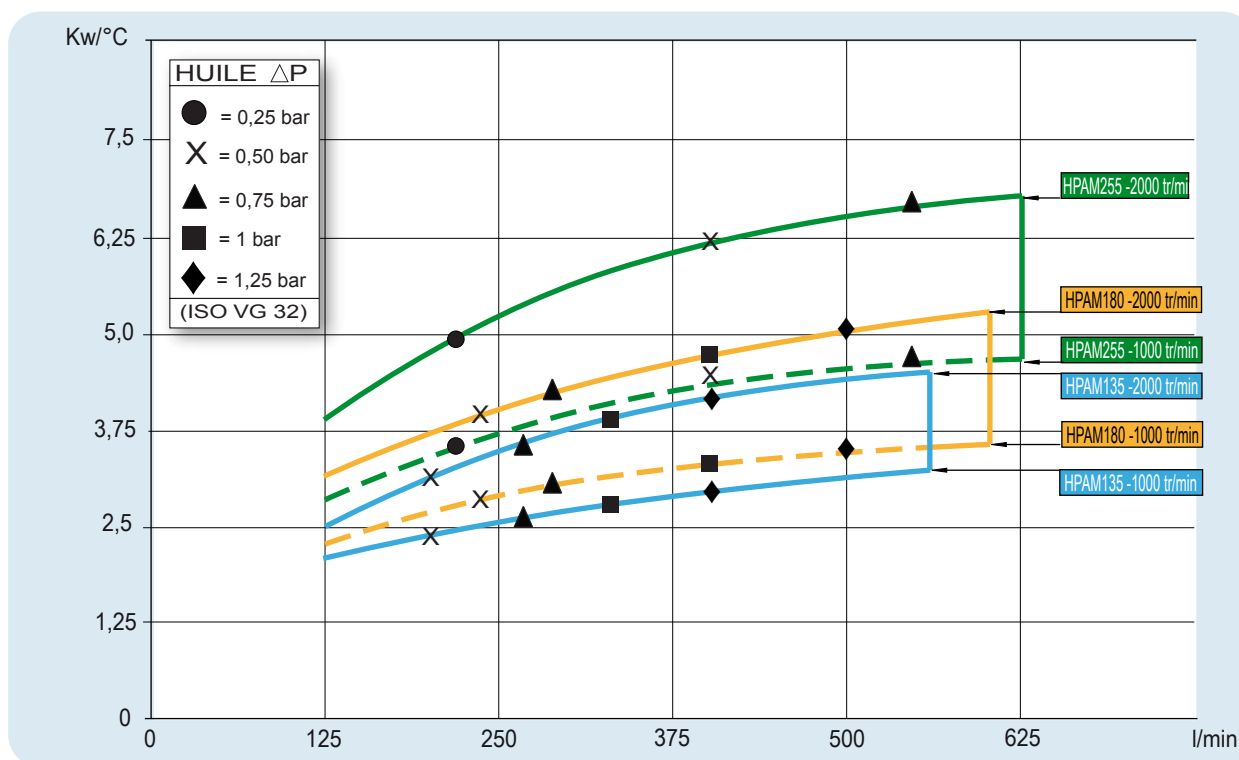
Modèle	Code	Dimensions												
		A	B	C	D	E	F	G	H	L	M	N	O	P
HPAM135	A1263003380##	1008	1300	535	25	27	390	109	675	500	SAE 2"1/2*	500	450	162
HPAM180	A1264003440##	1008	1290	557	25	27	390	109	670	500	SAE 2"1/2*	500	450	181
HPAM255	A1265003440##	1182	1310	604	25	27	477	109	680	700	SAE 2"1/2*	650	650	228

* Bride : SAE 3000 PSI

Caractéristiques techniques

Modèle	Code	Caractéristiques techniques					
		Tr/min	Moteur hydraulique		dB (A)	lt	Kg
CC	bar						
HPAM135	A1263003380##	1000	38	34	83	26	84
		2000	38	134	98		
HPAM180	A1264003440##	1000	44	27	83	31	140
		2000	44	106	98		
HPAM255	A1265003440##	1000	44	52	87	56	263
		2000	44	206	102		

Diagramme de performances et pertes de charge (ISO VG 32 à 40°C)



Facteur de correction - F (Pertes de charge)

cst	10	15	20	30	40	50	60	80	100	200	300
F	0,5	0,65	0,77	1	1,2	1,4	1,6	1,9	2,1	3,3	4,3

