

106

Code EDH	Réf. EDH	mm			Type de pompe*
		A	B	Ep	
W1-920	GP05	82	50	1	0,5M/0,5GT
W1-921	GP1P	90	69	1	U1P
W1-922	GP0,5-1M	90	69	1	0,5M/0,5GT/1C/1MU1P
W1-931	GPZB	90	69	1	ZB
W1-923	GP2	118	86	1	2
W1-924	GPZF	121	91	1	ZF
W1-925	GP3	170	120	2	T250/3U/M3/T3
W1-932	GPZG	180	158	2	ZG
W1-926	GP3,5	180	158	2	35M/35U
W1-927	GP4	230	175	2	4M/4T/4U
W1-928	GP-SAE-A	83	106	2	SAE A
W1-929	GP-SAE-B	102	146	2	SAE B
W1-930	GP-SAE-C	127	181	2	SAE C

Code EDH	Réf. EDH	Ø bride moteur	mm	
			A	B
W1-903	GL140	140	140	115
W1-904	GL160	160	160	130
W1-905	GL200	200	200	165
W1-906	GL250	250	250	215
W1-907	GL300	300	300	265
W1-908	GL350	350	350	300
W1-909	GL400	400	400	350

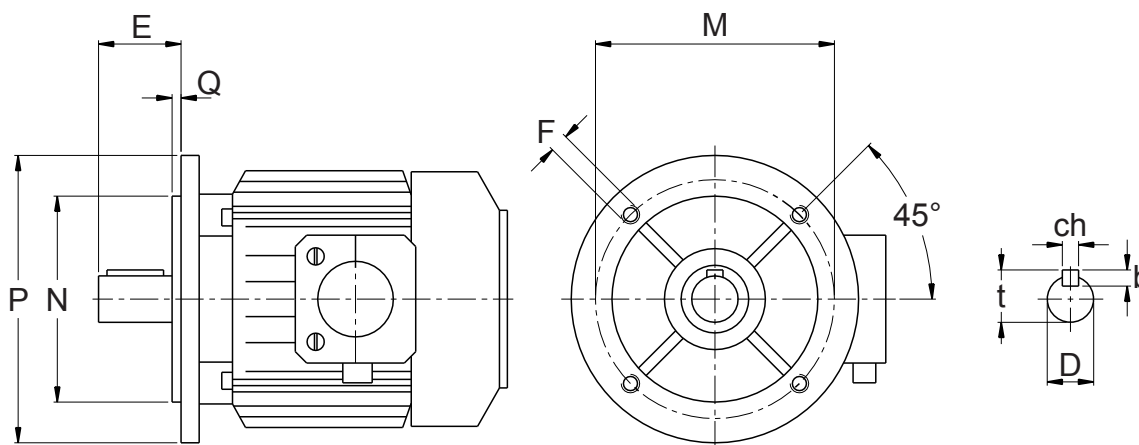
Spécifications :

Matière : Carton indéchirable résistant aux huiles (Flexoid®)

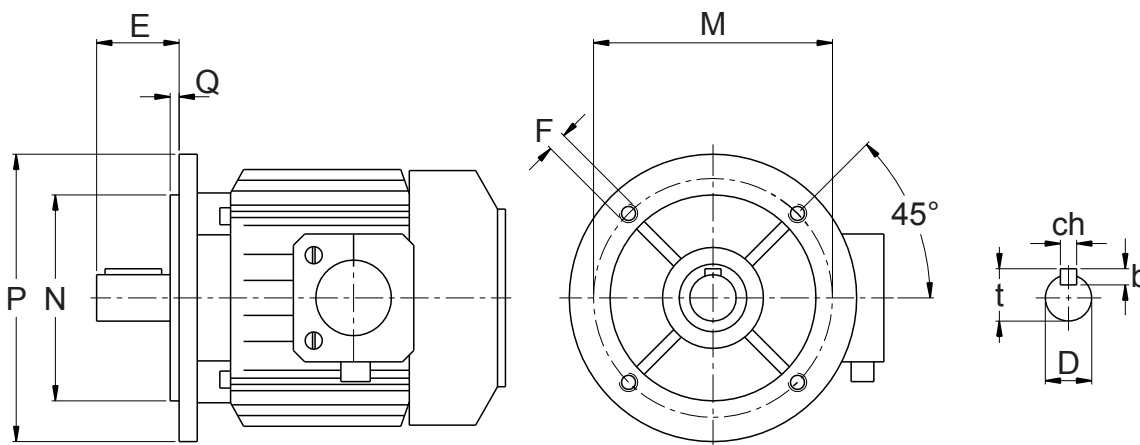
* Type de pompe : Voir pages 79 et 97

Joints suivant plan ou matières spéciales, nous consulter.

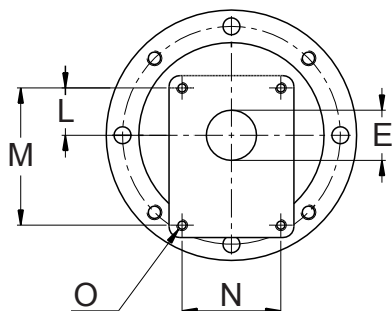




MOTEURS ELECTRIQUES A BRIDE B14																			
Type	Puissance								Dimensions en millimètre										
	2 Pôles 2900tr/min		4 Pôles 1450tr/min		6 Pôles 960tr/min		8 Pôles 720tr/min		Dimensions de la bride					Dimensions de l'arbre					
Taille Hauteur d'axe	Kw	HP	Kw	HP	Kw	HP	Kw	HP	P	M	N	Q	F	D	E	ch	b	t	
63	0,185	0,24	0,12	0,16	-	-	-	-	140	115	95	3	9,5	11	23	4	4	12,8	
	-	0,25	0,35	0,18	0,25	-	-	-											-
71	0,37	0,5	0,25	0,35	-	-	-	-	160	130	110	3,5	9,5	14	30	5	5	16,3	
	-	0,55	0,75	0,37	0,5	-	-	-											-
80	0,75	1	0,55	0,75	0,37	0,5	0,18	0,25	200	165	130	3,5	11,5	19	40	6	6	21,5	
	-	1,1	1,5	0,75	1	0,55	0,75	0,25											0,35
90	1,5	2	1,1	1,5	0,75	1	0,37	0,5	250	215	180	4	14	24	50	8	7	27	
	-	2	3	1,5	2	1,1	1,5	0,55											0,75
100	3	4	2,2	3	1,5	2	0,75	1	250	215	180	4	14	28	60	8	7	31	
	-	4	5,5	4	5,5	2,2	3	1,5											2
132	7,5	10	5,5	7,5	3	4	2,2	3	300	265	230	4	14	38	80	10	8	41	
	-	9	12,5	9	12,5	5,5	7,5	3											4
160	11	15	11	15	7,5	10	4	5,5	350	300	250	4	14	42	110	12	9	45	
	-	18,5	25	20	11	15	7,5	10											
180	22	30	18,5	25	15	20	11	15	400	350	300	5	18	48	110	14	9	51,5	
	-	30	22	30	15	20	11	15											
200	30	40	30	40	18,5	25	15	20	450	400	350	5	18	55	140	16	10	59	
	-	37	50	40	22	30	15	20											
225	45	60	37	50	30	40	22	30	550	500	450	5	18	60	140	18	11	68	
	-	60	45	60	30	40	22	30											
250	55	75	55	75	37	50	30	40	550	500	450	5	18	65	140	18	11	69	
	-	75	55	75	37	50	30	40											
280	75	100	75	100	45	70	37	50	550	500	450	5	18	65	140	18	11	69	
	-	90	125	90	125	55	75	42											60
315S	110	150	110	150	75	100	55	75	660	600	550	6	22	65	170	18	11	69	
	-	150	110	150	75	100	55	75											

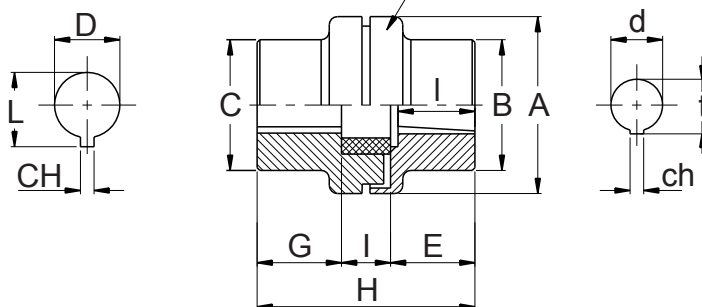


Type	MOTEURS ELECTRIQUES A BRIDE B14								Dimensions en millimètre									
	Puissance								Dimensions de la bride					Dimensions de l'arbre				
	2 Pôles 2900tr/min		4 Pôles 1450tr/min		6 Pôles 960tr/min		8 Pôles 720tr/min		P	M	N	Q	F	D	E	ch	b	t
Taille Hauteur d'axe	Kw	HP	Kw	HP	Kw	HP	Kw	HP										
63	0,185	0,24	0,12	0,16	-	-	-	-	90	75	60	2,5	M5	11	23	4	4	12,5
	-	-	-	-	-	-	-	-										
71	0,25	0,35	0,185	0,25	-	-	-	-	105	85	70	2,5	M6	14	30	5	5	16
	-	-	-	-	-	-	-	-										
80	0,37	0,55	0,25	0,35	-	-	-	-	120	100	80	3	M6	19	40	6	6	21,5
	-	-	-	-	-	-	-	-										
90S	0,75	1	0,55	0,75	0,37	0,5	-	-	140	115	95	3	M8	24	50	8	7	27
	-	-	-	-	-	-	-	-										
90L	1,1	1,5	0,75	1	0,55	0,75	-	-										
100L	1,5	2	1,1	1,5	0,75	1	-	-	160	130	110	3,5	M8	28	60	8	7	31
	-	-	-	-	-	-	-	-										
112M	2,2	3	1,5	2	1,1	1,5	0,75	1										
132S	3	4	2,2	3	1,5	2	0,75	1	200	165	130	3,5	M10	38	80	10	8	41
	-	-	-	-	-	-	-	-										
132M	4	5,5	4	5,5	2,2	3	1,5	2										
132M	7,5	10	5,5	7,5	3	4	2,2	3										
132M	9	12,5	7,5	10	5,5	7,5	3	4										



FLASQUE DE POMPE							
Groupe	Fabricant	Type de pompe	Dimensions (mm)				
			E	L	M	N	O
0,5	Standard	05M / 05GT	22	25,5	66	-	M6
1	Standard	U1P	25,4	26,2	72	52	
	Marzocchi	1C / 1M	30	24,5	73	56	
2	Standard	2	36,5	32,5	96	71,5	M8
3	Turolla (Sauer) Dowty	T250	50,8	43	128	98,5	M10
	Standard	3U		42			
	Marzocchi - HPI	M3		43			
	Turolla (Sauer)	T3		45			
3,5	Marzocchi	35	60	48,2	148	127	M12
	Standard		60,3	49,5	149,5	114,3	M10
4	Marzocchi - Turolla (Sauer)	4	63,5	65	196	142,8	M12
	Standard			64,3	188	143	
Bosch	BOSCH Type ZBR	ZB	32	10,3	40	40	M8
	BOSCH Type ZFR-S	ZF	80	34,5	100	72	
	BOSCH Type ZGR-S	ZG	105	48	145	102	

Demi accouplement pompe



DEMI ACCOUPLEMENT POMPE							
Groupe	Fabricant	Type de pompe	Type d'arbre	Dimensions (mm)			
				d	ch	t	l
0,5	Marzocchi - Lamborghini	05M	Cylindrique	6	2	7	10
	Standard	05GT		7	2	8	
1	Cylindrique	1C	Cylindrique	12	3	13,3	13,5
	Standard	U1P		9,7	2,4	10,5	15
	Marzocchi	1M		13,9	3	15,5	18,5
2	Standard	2	Cônique 1:8	17,2	3,2	18,5	23
	Casappa - Dowty - Salami	2		4			
3	Standard	3U	Cônique 1:8	22,2	4	23,6	28
	3,5	Standard		35	25,6	4,76	27,8
Marzocchi		5					
4	Marzocchi - Turolla (Sauer)	4	Cônique 1:5	33,3	6,35	35,5	45
	Standard			7			
Bosch	BOSCH Type ZBR	ZB	Cônique 1:5	9,8	2	10,2	12
	BOSCH Type ZFR-S	ZF		16,9	3	17,7	19
	BOSCH Type ZGR-S	ZG		25,2	5	26,3	29