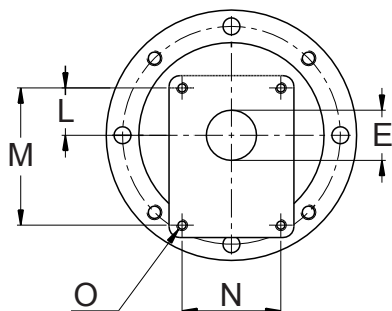
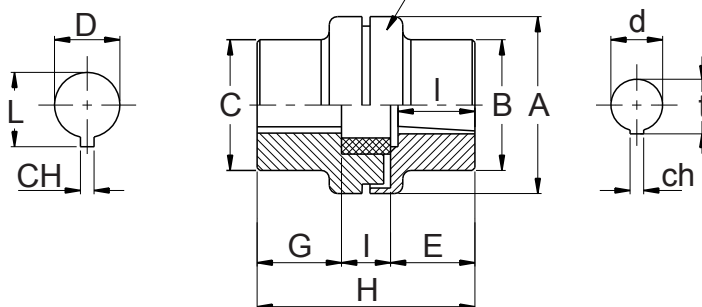


MOTEURS ELECTRIQUES A BRIDE B14																		
Type	Puissance								Dimensions en millimètre									
	2 Pôles 2900tr/min		4 Pôles 1450tr/min		6 Pôles 960tr/min		8 Pôles 720tr/min		Dimensions de la bride					Dimensions de l'arbre				
Taille Hauteur d'axe	Kw	HP	Kw	HP	Kw	HP	Kw	HP	P	M	N	Q	F	D	E	ch	b	t
63	0,185	0,24	0,12	0,16	-	-	-	-	140	115	95	3	9,5	11	23	4	4	12,8
	-	0,25	0,35	0,18	0,25	-	-	-										
71	0,37	0,5	0,25	0,35	-	-	-	-	160	130	110	3,5	9,5	14	30	5	5	16,3
	-	0,55	0,75	0,37	0,5	-	-	-										
80	0,75	1	0,55	0,75	0,37	0,5	0,18	0,25	200	165	130	3,5	11,5	19	40	6	6	21,5
	-	1,1	1,5	0,75	1	0,55	0,75	0,25										
90	1,5	2	1,1	1,5	0,75	1	0,37	0,5	250	215	180	4	14	24	50	8	7	27
	-	2	3	1,5	2	1,1	1,5	0,55										
100	3	4	2,2	3	-	1,5	0,75	1	250	215	180	4	14	28	60	8	7	31
	-	4	3	4	1,5	2	1	1,5										
112	4	5,5	4	5,5	2,2	3	1,5	2	300	265	230	4	14	38	80	10	8	41
	7,5	10	5,5	7,5	3	4	2,2	3										
132	-	9	12,5	9	12,5	5,5	7,5	3	350	300	250	5	18	42	110	12	9	45
	11	15	11	15	7,5	10	4	5,5										
160	-	18,5	15	20	11	15	7,5	10	350	300	250	5	18	48	110	14	9	51,5
	18,5	25	15	20	11	15	7,5	10										
180	22	30	18,5	25	15	20	11	15	400	350	300	5	18	55	140	16	10	59
	-	30	22	30	15	20	11	15										
200	30	40	30	40	18,5	25	-	20	450	400	350	5	18	60	140	18	11	68
	-	37	50	40	22	30	-	20										
225	45	60	-	-	-	-	-	-	550	500	450	6	22	65	140	20	12	79,5
	-	-	37	50	30	40	22	30										
250	55	75	-	-	-	-	-	-	660	600	550	6	22	65	170	18	11	69
	-	-	55	75	37	50	30	40										
280	75	100	-	-	-	-	-	-	660	600	550	6	22	75	140	20	12	79,5
	-	90	125	-	-	-	-	-										
315S	110	150	-	-	-	-	-	-	660	600	550	6	22	80	170	22	14	85
	-	-	110	150	150	100	55	75										

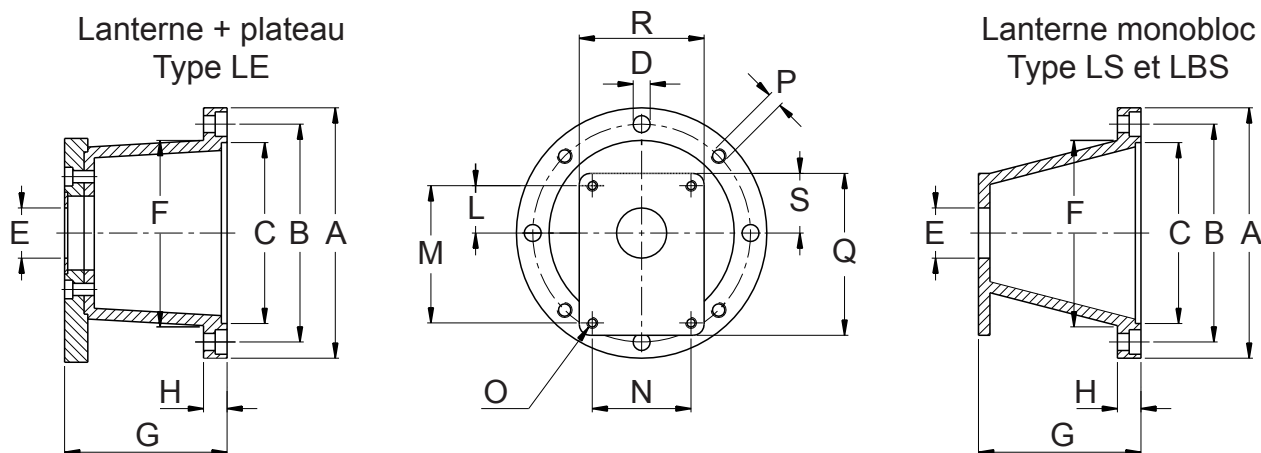


FLASQUE DE POMPE							
Groupe	Fabricant	Type de pompe	Dimensions (mm)				
			E	L	M	N	O
0,5	Standard	05M / 05GT	22	25,5	66	-	M6
1	Standard	U1P	25,4	26,2	72	52	
	Marzocchi	1C / 1M	30	24,5	73	56	
2	Standard	2	36,5	32,5	96	71,5	M8
3	Turolla (Sauer) Dowty	T250	50,8	43	128	98,5	M10
	Standard	3U		42			
	Marzocchi - HPI	M3		43			
	Turolla (Sauer)	T3		45			
3,5	Marzocchi	35	60	48,2	148	127	M12
	Standard		60,3	49,5	149,5	114,3	M10
4	Marzocchi - Turolla (Sauer)	4	63,5	65	196	142,8	M12
	Standard			64,3	188	143	
Bosch	BOSCH Type ZBR	ZB	32	10,3	40	40	M8
	BOSCH Type ZFR-S	ZF	80	34,5	100	72	
	BOSCH Type ZGR-S	ZG	105	48	145	102	

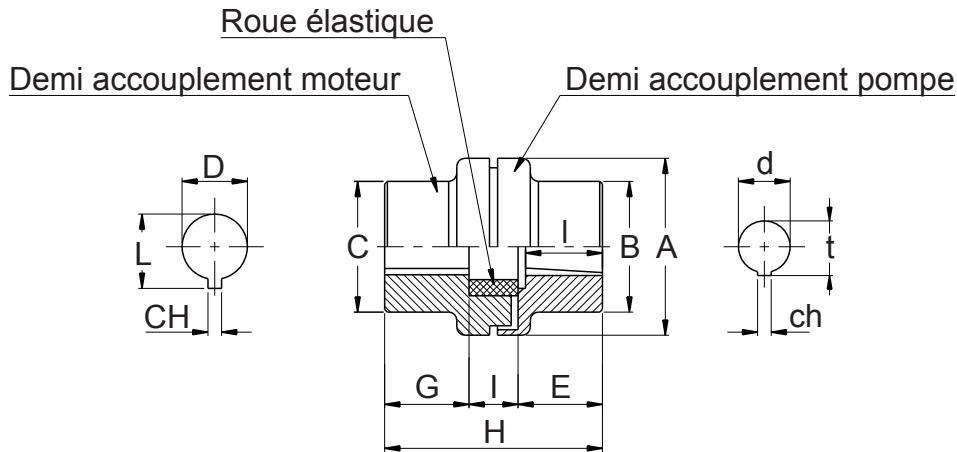
Demi accouplement pompe



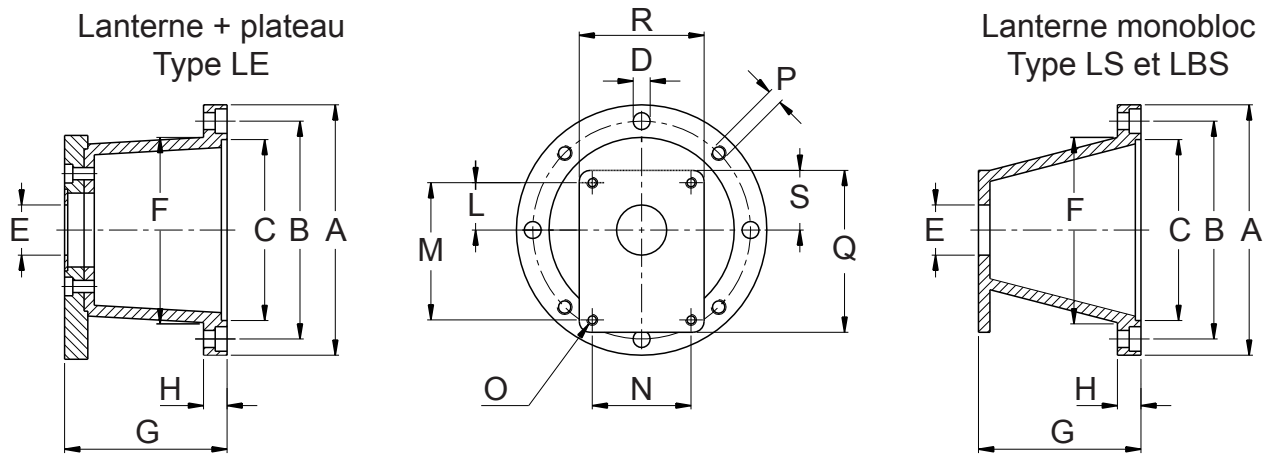
DEMI ACCOUPLEMENT POMPE							
Groupe	Fabricant	Type de pompe	Type d'arbre	Dimensions (mm)			
				d	ch	t	l
0,5	Marzocchi - Lamborghini	05M	Cylindrique	6	2	7	10
	Standard	05GT		7	2	8	
1	Cylindrique	1C	Cylindrique	12	3	13,3	13,5
	Standard	U1P		9,7	2,4	10,5	15
	Marzocchi	1M		13,9	3	15,5	18,5
2	Standard	2	Cônique 1:8	17,2	3,2	18,5	23
	Casappa - Dowty - Salami	2		4			
3	Standard	3U	Cônique 1:8	22,2	4	23,6	28
	3,5	Standard		35	25,6	4,76	27,8
Marzocchi		5					
4	Marzocchi - Turolla (Sauer)	4	Cônique 1:5	33,3	6,35	35,5	45
	Standard			7			
Bosch	BOSCH Type ZBR	ZB	Cônique 1:5	9,8	2	10,2	12
	BOSCH Type ZFR-S	ZF		16,9	3	17,7	19
	BOSCH Type ZGR-S	ZG		25,2	5	26,3	29



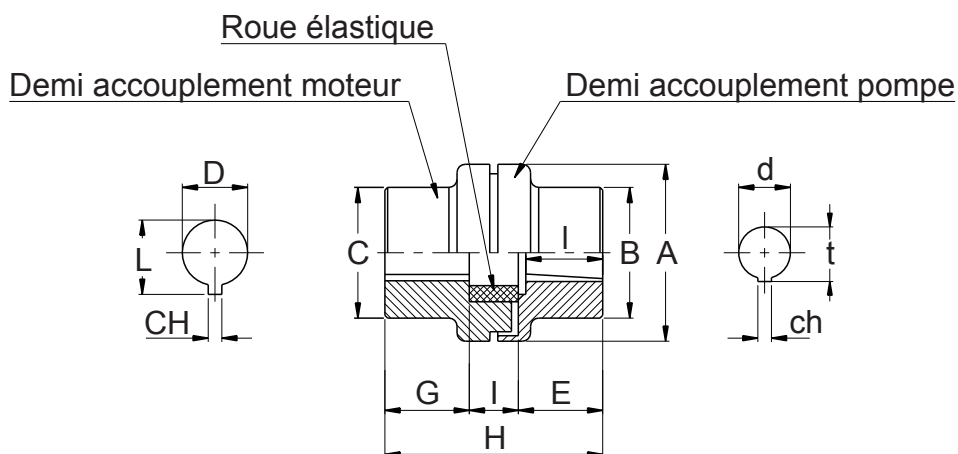
Puissance moteur		Type de pompe	LANTERNE																	ACCOUPEMENT						
Kw	Taille		HP	Référence	A	B	C	D	F	G	H	P	Q	R	S	E	L	M	N	O	Accouplement complet					
0,12	63	0,16	05M	LS140	140	115	95	10	100	60	11	M8	90	69	34	22	25,5	66	-	M6	ND01					
			05GT	LS141												25,4	26,2	72	52		ND02					
			U1P	LS142												30	24,5	73	56		ND03					
			1C	LS142												30	24,5	73	56		ND04					
			1M	LS142												30	24,5	73	56		ND05					
			ZB	LBS18												32	10,3	40	40		M8	ND198				
0,18	71	0,25	05M	LS160	1160	130	110	10	110	70	14	M8	90	69	34	22	25,5	66	-	M6	ND1					
			05GT	LS161												25,4	26,2	72	52		ND1A					
			U1P	LS162												30	24,5	73	56		ND2					
			1C	LS162												30	24,5	73	56		ND3					
			1M	LS162												30	24,5	73	56		ND3A					
			ZB	LBS19												32	10,3	40	40		M8	ND199				
0,55	80	0,75	05M	LS200	200	165	130	12	135	95	15	M10	90	69	34	22	25,5	66	-	M6	ND4					
			05GT	LS201												25,4	26,2	72	52		ND4A					
			U1P	LS202												30	24,5	73	56		ND5					
			1C	LS202												30	24,5	73	56		ND6					
			1M	LS202												30	24,5	73	56		ND6A					
			ZB	LBS20												32	10,3	40	40		M8	ND200				
			2	LS203												36,5	32,5	96	71,5		M8	ND7				
			ZF	LBS21												80	34,5	100	72		M8	ND202				
			T250	LE2005												43					M10	128	98,5	ND50A		
			3U	LE2006												50,8	42									
			M3	LE2007												50,8	43									
			T3	LE2008												45	137	98,4								
			35M	LE2009												60	48,2	148	127						M12	ND50B
			35G	LE2010												60,3	49,5	149,5	114,3						M10	
35U	LE2010	60,3	49,5	149,5	114,3	M10	ND50D																			
ZG	LS214	105	48	145	102	M10																				
U1P	LS201	25,4	26,2	72	52	M6	90	69	34	ND8																
1C	LS202	30	24,5	73	56						ND9															
1M	LS202	30	24,5	73	56							ND9A														
ZB	LBS20	32	10,3	40	40								ND201													
2	LS203	36,5	32,5	96	71,5									M8	ND10											
ZF	LBS21	80	34,5	100	72																					
T250	LE2005	43												M10	128	98,5	ND51A									
3U	LE2006	50,8	42																							
M3	LE2007	50,8	43																							
T3	LE2008	45	137	98,4																						
35M	LE2009	60	48,2	148	127													M12	ND51B							
35G	LE2010	60,3	49,5	149,5	114,5													M10								
35U	LE2010	60,3	49,5	149,5	114,5													M10	ND51D							
ZG	LS214	105	48	145	102													M10								



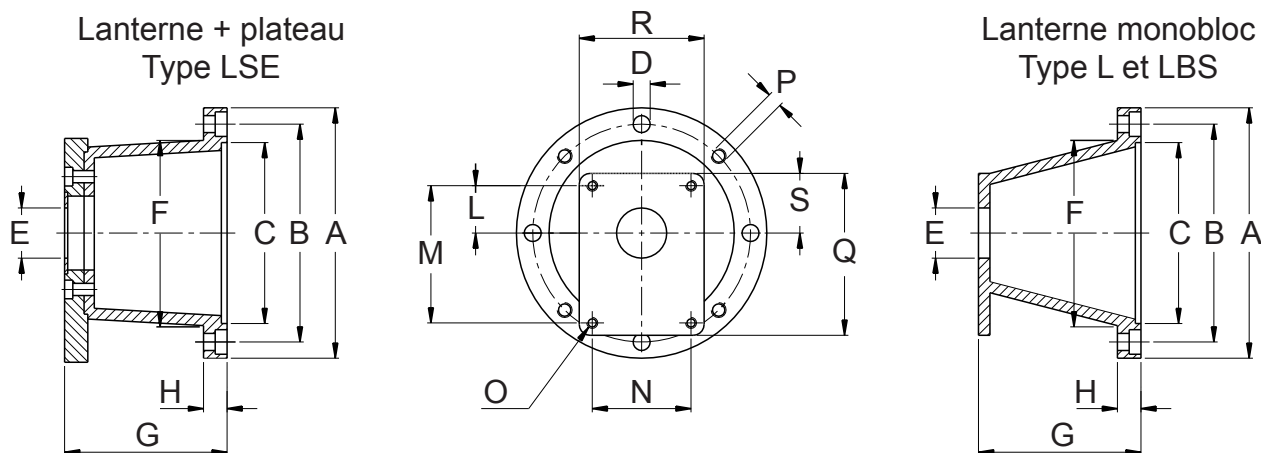
ACCOUPEMENT ELASTIQUE																																									
Accouplement complet		Demi accouplement moteur (mm)						Roue élastique		Demi accouplement pompe (mm)																															
Référence	H	Référence	A	C	G	D	CH	T	Référence	I	Référence	B	E	Arbre	d	ch	t	l																							
ND01	54	ND48A	48	30	19	11	4	12,8	R42	16	ND48P05M	30	19	Cylindrique	6	2	7	10																							
ND02											ND48P05GT				7		8																								
ND03	52										ND48B				48	30	29	14	5	16,3	R42	16	30	17	Cylindrique	12	3	13,3	13,5												
ND04																										ND48P1C		13,9	15,5	18,5											
ND05																										ND48P1M	9,8	2	10,2	12											
ND198																										ND48PZB	9,7	2,4	10,5	15											
ND1	64	ND48C	48	38	54	19	6	21,8	R42	16	ND48P05M	30	19	Cylindrique	6	2	7	10																							
ND1A											ND48P05GT				7		8																								
ND2	62										ND48D				48	38	54	19	6	21,8	R42	16	30	17	Cylindrique	12	3	13,3	13,5												
ND3																										ND48P1C		13,9	15,5	18,5											
ND3A																										ND48P1M	9,8	2	10,2	12											
ND199																										ND48PZB	9,7	2,4	10,5	15											
ND4	89	ND65A	65	42	47,5	19	6	21,8	R62	18	ND65P2	34	21,5	Cône 1:8	17,2	3,2	18,5	23																							
ND4A											ND65PZB				7	8																									
ND5	87										ND86HD20				86	55	48	19	6	21,8	R82	20	55	48	Cône 1:8	22,2	4	23,6	28												
ND6																										ND86H35		25,6		4,76 - 5	27,8	35									
ND6A																										ND86HD31	86	55	48	19	6	21,8	R82	20	55	48	Cône 1:8	25,2	5	26,3	29
ND200																																						ND86HZG		25,2	
ND7	87	ND65B	65	48	47,5	24	8	27,3	R62	18	ND65PU1P	34	21,5	Cône 1:8	9,7	2,4	10,5	15																							
ND202											ND65P1C				12		3	13,3	13,5																						
ND50A											ND65P1M				19,9	3	15,5	18,5																							
ND50B											ND65PZB				9,8	2	10,2	12																							
ND50D											ND65P2				17,2	3,2	18,5	23																							
ND8											ND65PZB				16,9	3	17,7	19																							
ND9	116	ND86H3U	86	55	48	24	8	27,3	R82	20	55	48	Cône 1:8	22,2	4	23,6	28																								
ND9A														ND86H35		25,6		4,76 - 5	27,8	35																					
ND201														ND86HD31	86	55	48	19	6	21,8	R82	20	55	48	Cône 1:8	25,2	5	26,3	29												
ND203																										ND86HZG		25,2		5	26,3	29									
ND10														116	ND86HD31	86	55	48	24	8	27,3	R82	20	55	48	Cône 1:8	22,2	4	23,6	28											
ND201																											ND86H35		25,6		4,76 - 5	27,8	35								
ND203	ND86HZG	25,2	5	26,3	29																																				



LANTERNE																			ACCOUPLEMENT			
Puissance moteur			Type de pompe	Dimensions en millimètre															Accouplement complet			
Kw	Taille	HP		Référence	A	B	C	D	F	G	H	P	Q	R	S	E	L	M	N	O	Référence	
2,2	100	3	U1P	LS250	250	215	180	14	185	105	21	M12	170	120	59	25,4	26,2	72	52	M6	ND11	
			1C	LS251												30	24,5	73	56		ND12	
			1M	LS251												30	24,5	73	56		ND12A	
			2	LS252												36,5	32,5	96	71,5	M8	ND13	
			ZB	LBS22												32	10,3	40	40		ND204	
			ZF	LBS23												80	34,5	100	72		ND206	
			2	LS253												36,5	32,5	96	71,5	M8	ND14	
			T250	LS254												50,8	43	128	98,5		M10	ND15
			3U	LS255													43					
			M3	LS256													43					
T3	LS257	45	137	98,4	M8	ND208																
ZF	LBS24	80	34,5	100		72	ND209															
ZG	LBS25	105	48	145		102	M10															
4	112	5,5	35M	LE2509	250	215	180	14	185	136	21	M12	170	120	59	60	48,2	148	127	M12	ND52A	
			35G	LE2510												60,3	49,5	149,5	114,3	M10		
			35U													60,3	49,5	149,5	114,3	M10		
5,5	132	7,5	U1P	LS310	300	265	230	14	238	143	21	M12	170	120	59	25,4	26,2	72	52	M6	ND900	
			1C	LS311												30	24,5	73	56		ND901	
			1M	LS311												30	24,5	73	56		ND901A	
			2	LS300												36,5	32,5	96	71,5	M8	ND16	
			T250	LS301												50,8	43	128	98,5		M10	ND17
			3U	LS302													42					
			M3	LS303													43					
			T3	LS304												45	137	98,4	M8	ND210		
			ZF	LBS26												80	34,5	100		72	ND211	
			ZG	LBS27												105	48	145		102	M10	
9	132	12,5	35M	LS305	300	265	230	14	238	143	21	M12	180	158	62	60	48,2	148	127	M12	ND18C	
			35G	LS306												60,3	49,5	149,5	114,3	M10		
			35U													60,3	49,5	149,5	114,3	M10		



ACCOUPEMENT ELASTIQUE																														
Accouplement complet		Demi accouplement moteur (mm)						Roue élastique		Demi accouplement pompe (mm)																				
Référence	H	Référence	A	C	G	D	CH	T	Référence	I	Référence	B	E	Arbre	d	ch	t	l												
ND11	97	ND65C	65	53	58	28	8	31	R62	18	ND65PU1P	34	22	Cônique 1:8	9,7	2,4	10,5	15												
ND12											ND65P1C			Cylindrique	12	3	13,3	13,5												
ND12A											ND65P1M			Cônique 1:8	13,9	3	15,5	18,5												
ND13											ND65P2			Cônique 1:8	17,2	$\frac{3,2}{4}$	18,5	23												
ND204											ND65PZB			Cônique 1:5	9,8	2	10,2	12												
ND206											ND65PZF				16,9	3	17,7	19												
ND14	107	ND86A	86	55	60	28	8	31	R82	20	ND86P2	48	27	Cônique 1:8	17,2	$\frac{3,2}{4}$	18,5	23												
ND15											ND86P3U				22,2	4	23,6	28												
ND208											ND86PZF				Cônique 1:5	16,9	3	17,7	19											
ND209											ND86PZG			25,2		5	26,3	29												
ND52A											126			ND86AG58	86	55	58	28	8	31	R82	20	ND85H35	55	48	Cônique 1:8	25,6	$\frac{4,76}{5}$	27,8	35
ND900	135	ND86B	86	73	88	38	10	41	R82	20	ND86PU1P	48	27	Cônique 1:8	9,7	2,4	10,5	15												
ND901											ND86P1C			Cylindrique	12	3	13,3	13,5												
ND901A											ND86P1M			Cônique 1:8	13,9	3	15,5	18,5												
ND16											ND86P2			Cônique 1:8	17,3	$\frac{3,2}{4}$	18,5	23												
ND17											ND86P3			Cônique 1:8	22,2	4	23,6	28												
ND210											ND86PZF			Cônique 1:5	16,9	3	17,7	19												
ND211											ND86PZG				25,2	5	26,3	29												
ND18C														ND108A	108	73	77	38	10	41	R103	24	ND108P35	64	34	Cônique 1:8	25,6	$\frac{4,76}{5}$	27,8	35



Puissance moteur		Type de pompe	LANTERNE																	ACCOUPLLEMENT		
Kw	Taille		HP	Référence	Dimensions en millimètre															Accouplement complet		
			A	B	C	D	F	G	H	P	Q	R	S	E	L	M	N	O	Référence			
11	160	15	2	L3511	350	300	250	18	253	25	Ø18	235	235	118	36,5	32,5	96	71,5	M8	ND43A		
			T250	L3512											50,8	43	128	98,5	M10	ND43C		
			3U	L3513												42						
			M3	L3514												43						
			T3	L3515											45	137	98,4	M10	ND43D			
			ZF	LBS31											80	34,5	100			72	M8	ND43E
			ZG	LBS32											105	48	145			102	M10	ND43E
			35M	LSE3506											60	48,2	148	127	M12	ND21		
			35G	LSE3507											60,3	49,5	149,5	114,3	M10		ND21	
			35U	LSE3507																		
4M	LSE3508																					
4T	LSE3508	63,5	65	196	142,8	M12	ND22															
4U	LSE3509	64,3	188	143																		
18,5	180	25	2	L3511	350	300	250	18	253	25	Ø18	235	235	118	36,5	32,5	96	71,5	M8	ND44A		
			T250	L3512											50,8	43	128	98,5	M10	ND44C		
			3U	L3513												42						
			M3	L3514												43						
			T3	L3515											45	137	98,4	M10	ND44D			
			ZF	LBS31											80	34,5	100			72	M8	ND44E
			ZG	LBS32											105	48	145			102	M10	ND44E
			35M	LSE3506											60	48,2	148	127	M12	ND25		
			35G	LSE3507											60,3	49,5	149,5	114,3	M10		ND25	
			35U	LSE3507																		
4M	LSE3508																					
4T	LSE3508	63,5	65	196	142,8	M12	ND26															
4U	LSE3509	64,3	188	143																		
30	200	40	T250	LSE4001	400	350	300	18	299	188	25	M16	272	247	123	50,8	43	128	98,5	M8	ND40	
			3U	LSE4002													42					
			M3	LSE4003													43					
			T3	LSE4004												45	137	98,4	M10	ND41		
			35M	LSE4005												60	48,2	148			127	M12
			35G	LSE4006												60,3	49,5	149,5			114,3	M10
			35U	LSE4006																		
			4M	LSE4007																		
			4T	LSE4007												63,5	65	196	142,8	M12	ND42	
			4U	LSE4008												64,3	188	143				
ZG	LBS30	105	48	145	102	M10	ND229															
37	225	50	T250	LSE4505	450	400	350	18	350	218	25	M16	288	175	138	50,8	43	128	98,5	M8	ND32	
			3U	LSE4506													42					
			M3	LSE4507													43					
			T3	LSE4508												45	137	98,4	M10	ND33		
			ZG	LB35												105	48	145			102	M12
			35M	LSE4501												60	48,2	148			127	
35G	LSE4502	60,3	49,5	149,5	114,3	M10	ND30															
35U	LSE4502																					
4M	LSE4503																					
4T	LSE4503	63,5	65	196	142,8	M12	ND31															
4U	LSE4504	64,3	188	143																		

