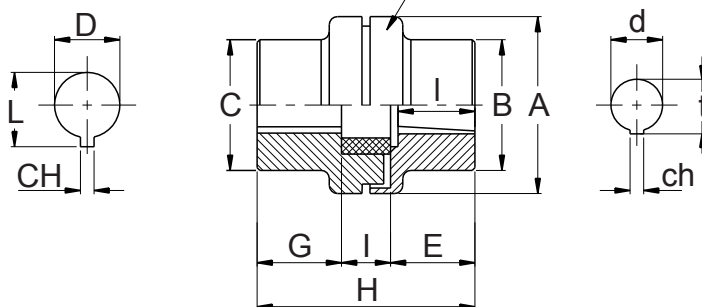


FLASQUE DE POMPE							
Groupe	Fabricant	Type de pompe	Dimensions (mm)				
			E	L	M	N	O
0,5	Standard	05M / 05GT	22	25,5	66	-	M6
1	Standard	U1P	25,4	26,2	72	52	
	Marzocchi	1C / 1M	30	24,5	73	56	
2	Standard	2	36,5	32,5	96	71,5	M8
3	Turolla (Sauer) Dowty	T250	50,8	43	128	98,5	M10
	Standard	3U		42			
	Marzocchi - HPI	M3		43			
	Turolla (Sauer)	T3		45			
3,5	Marzocchi	35	60	48,2	148	127	M12
	Standard		60,3	49,5	149,5	114,3	M10
4	Marzocchi - Turolla (Sauer)	4	63,5	65	196	142,8	M12
	Standard			64,3	188	143	
Bosch	BOSCH Type ZBR	ZB	32	10,3	40	40	M8
	BOSCH Type ZFR-S	ZF	80	34,5	100	72	
	BOSCH Type ZGR-S	ZG	105	48	145	102	

Demi accouplement pompe



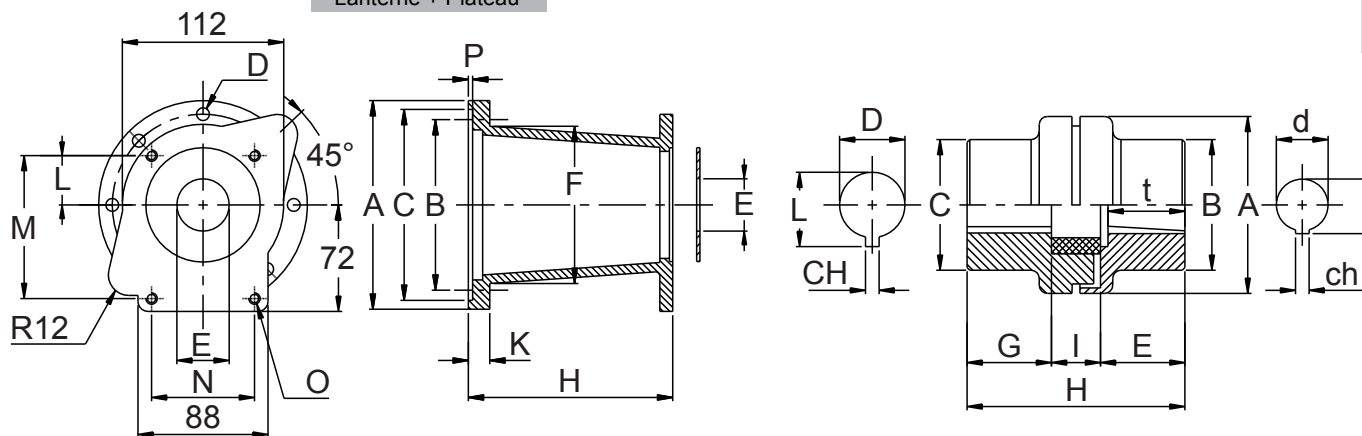
DEMI ACCOUPLEMENT POMPE							
Groupe	Fabricant	Type de pompe	Type d'arbre	Dimensions (mm)			
				d	ch	t	l
0,5	Marzocchi - Lamborghini	05M	Cylindrique	6	2	7	10
	Standard	05GT		7	2	8	
1	Cylindrique	1C	Cylindrique	12	3	13,3	13,5
	Standard	U1P		9,7	2,4	10,5	15
	Marzocchi	1M		13,9	3	15,5	18,5
2	Standard	2	Cône 1:8	17,2	3,2	18,5	23
	Casappa - Dowty - Salami			4			
3	Standard	3U	Cône 1:8	22,2	4	23,6	28
	3,5	Standard		35	25,6	4,76	27,8
Marzocchi		5					
4	Marzocchi - Turolla (Sauer)	4	Cône 1:8	33,3	6,35	35,5	45
	Standard			7			
Bosch	BOSCH Type ZBR	ZB	Cône 1:5	9,8	2	10,2	12
	BOSCH Type ZFR-S	ZF		16,9	3	17,7	19
	BOSCH Type ZGR-S	ZG		25,2	5	26,3	29



LANTERNES ET ACCOUPLEMENTS  
pour moteurs thermiques BRIGGS & STRATTON

LANTERNES																	Anneau de centrage	Accouplement élastique complet																	
Puissance moteur		Diamètre arbre moteur ép. Clavette	Type de pompe	Lanterne	Dimensions en millimètre																														
Kw	HP				Code	A	B	C	D	F	H	K	P	E	L	M	N	O	Code	Code															
5	7	Ø25 Cl. 7	U1P	LB152-U1P	152	127	146	10,5	110	142	15	3,5	25,4	26,2	72	52	M6	RC1-254	ND600																
			1C	LB152-1CM									30	24,5	73	56		RC1-30	ND601																
			1M	LB152-2									36,5	32,5	96	71,5		M8	RC1-365	ND603															
			2	LB152-1P															25,4	26,2	72	52	RC1-254	ND610											
		Ø25,4 Cl. 6,35	U1P	LB152-U1P									152	127	146	10,5	110	142	15	3,5	3,5	30	24,5	73	56	M6	RC1-30	ND611							
			1C	LB152-1CM																		36,5	32,5	96	71,5		M8	RC1-365	ND613						
			1M	LB152-2																						50,8		43	128	98,5	M10	-	ND606		
			2	LB152-1P																		43	43	43	43		-					ND616			
	Ø25 Cl. 7	T250	LB152-T250	152						127	146	10,5	110	155	15	3,5	3,5	50,8	43	128	98,5	M8	-	ND606											
		3U	LB152-3U																42						43	M10									
		M3	LB152-M3																			43					M10								
		2	LB152-1P																43						43	43		43	-	ND616					
		Ø25,4 Cl. 6,35	T250															LB152-T250	152	127	146	10,5	110	155	15	3,5	3,5	50,8	43	128	98,5	M8	-	ND616	
			3U															LB152-3U											42						43
			M3															LB152-M3														43			
			2															LB152-1P											43						43

Lanterne + Plateau



ACCOUPLEMENTS ELASTIQUES

Accouplement complet		Demi accouplement côté moteur		Dimensions en millimètre						Roue élastique		Demi accouplement côté pompe		Dimensions en millimètre															
Code	H	Code	Code	A	C	G	D	CH	L	Code	I	Code	B	E	Arbre	p	ch	l	t										
ND600	106	ND65MC33		25	7	28,3	R62	18				ND65PU1P	34	21,5	Cônique 1:8	9,7	2,4	10,5	15										
ND601												ND65P1C			Cylindrique	12	3	15,5	18,5										
ND602												ND65P1M			Cônique 1:8	13,9	3	15,5	18,5										
ND603													ND65P2												Cônique 1:8	17,2	3,2 4	18,5	23
ND606	116	ND65MC35		65	53	66,5	R62	18				ND65Q3U	48	31,5	Cônique 1:8	22,2	4	23,5	28										
ND610	ND65PU1P											Cônique 1:8			9,7	2,4	10,5	15											
ND611												ND65P1C	34	21,5	Cylindrique	12	3	15,5	18,5										
ND612	ND65P1M											Cônique 1:8			13,9	3	15,5	18,5											
ND613												ND65P2												Cônique 1:8	17,2	3,2 4	18,5	23	
ND616	116																								Cônique 1:8	22,2	4	23,5	28