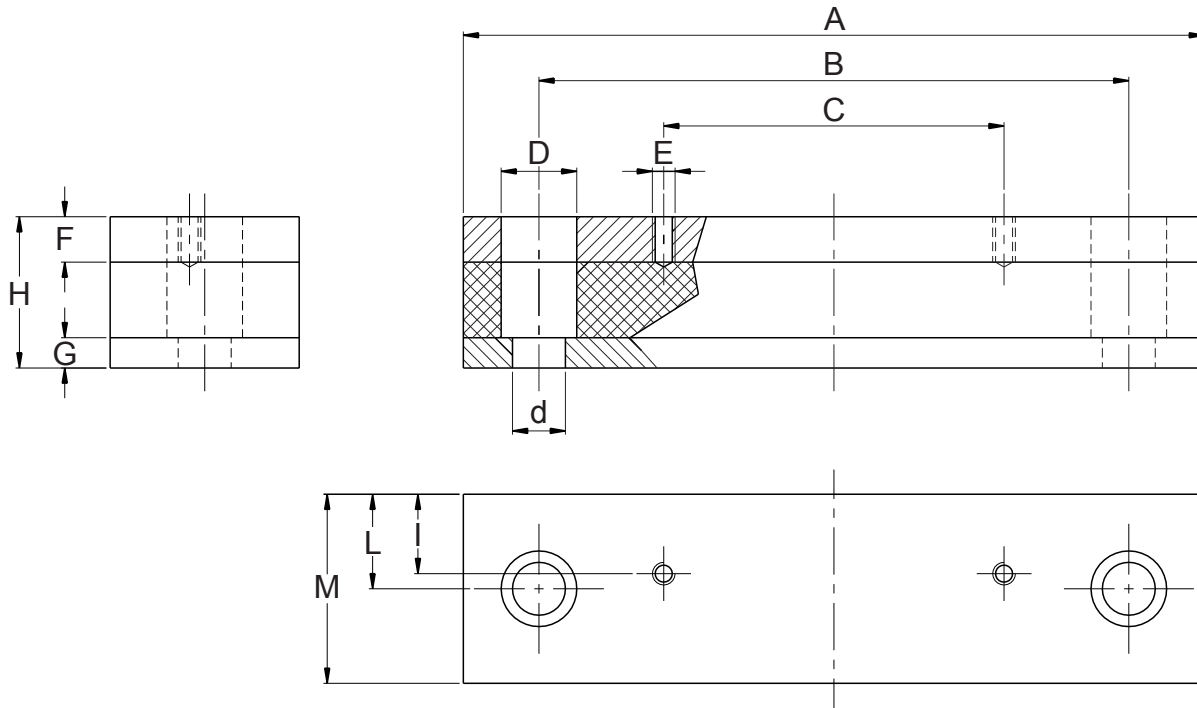


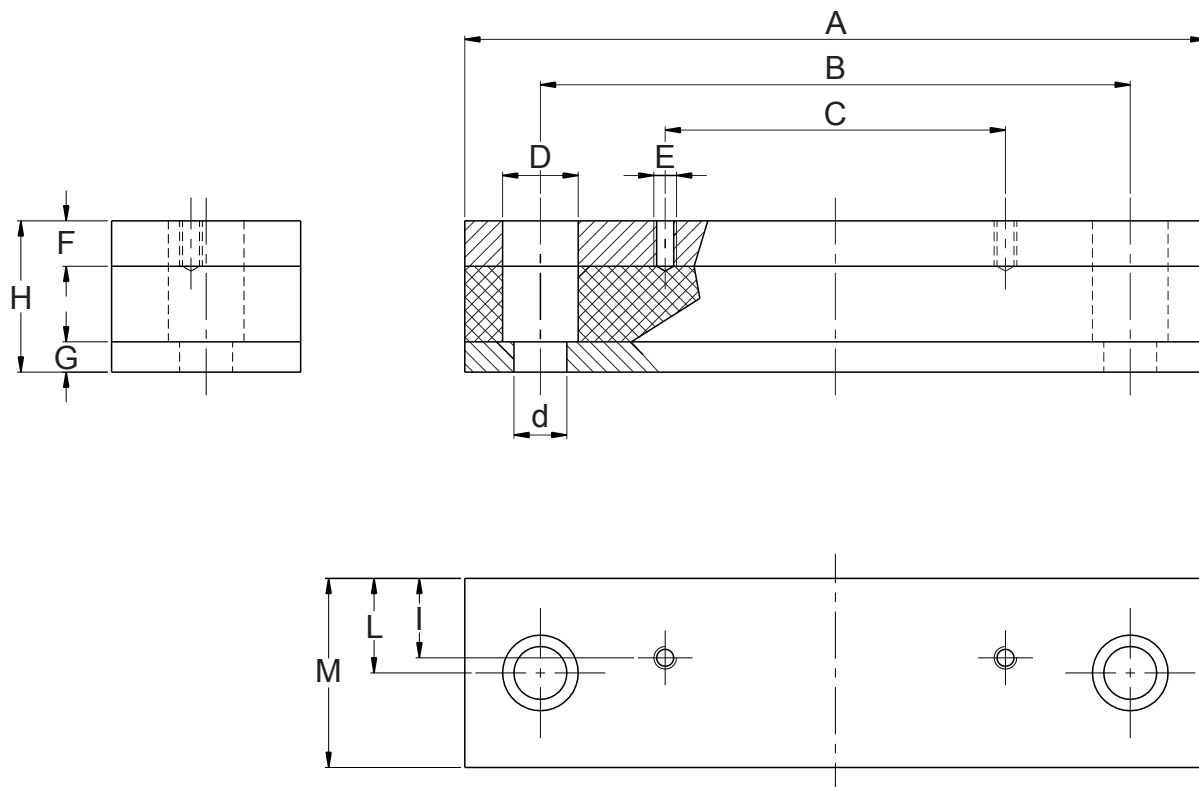
MOTEURS ELECTRIQUES A BRIDE B14																			
Type	Puissance								Dimensions en millimètre										
	2 Pôles 2900tr/min		4 Pôles 1450tr/min		6 Pôles 960tr/min		8 Pôles 720tr/min		Dimensions de la bride					Dimensions de l'arbre					
Taille Hauteur d'axe	Kw	HP	Kw	HP	Kw	HP	Kw	HP	P	M	N	Q	F	D	E	ch	b	t	
63	0,185	0,24	0,12	0,16	-	-	-	-	140	115	95	3	9,5	11	23	4	4	12,8	
	-	0,25	0,35	0,18	0,25	-	-	-											-
71	0,37	0,5	0,25	0,35	-	-	-	-	160	130	110	3,5	9,5	14	30	5	5	16,3	
	-	0,55	0,75	0,37	0,5	-	-	-											-
80	0,75	1	0,55	0,75	0,37	0,5	0,18	0,25	200	165	130	3,5	11,5	19	40	6	6	21,5	
	-	1,1	1,5	0,75	1	0,55	0,75	0,25											0,35
90	1,5	2	1,1	1,5	0,75	1	0,37	0,5	250	215	180	4	14	24	50	8	7	27	
	-	2	3	1,5	2	1,1	1,5	0,55											0,75
100	3	4	2,2	3	1,5	2	0,75	1	250	215	180	4	14	28	60	8	7	31	
112	4	5,5	4	5,5	2,2	3	1,5	2											
132	7,5	10	5,5	7,5	3	4	2,2	3	300	265	230	4	14	38	80	10	8	41	
	-	9	12,5	9	12,5	5,5	7,5	3											4
160	11	15	11	15	7,5	10	4	5,5	350	300	250	4	14	42	110	12	9	45	
	-	18,5	25	20	11	15	7,5	10											
180	22	30	18,5	25	15	20	11	15	400	350	300	5	18	48	110	14	9	51,5	
200	30	40	30	40	18,5	25	15	20											
225	37	50	30	40	22	30	450	400	350	450	400	350	5	18	55	16	10	59	
	45	60	-	-	-	-	-	-	-										
250	55	75	37	50	30	40	22	30	450	400	350	5	18	60	140	18	11	68	
280	75	100	45	60	37	50	30	40											
280	75	100	-	-	-	-	-	-	550	500	450	6	22	65	140	18	11	69	
	-	90	125	-	-	-	-	-											
315S	75	100	75	100	45	70	37	50	660	600	550	6	22	65	170	18	11	69	
	-	90	125	90	125	55	75	42											60
315S	110	150	-	-	-	-	-	-	660	600	550	6	22	65	170	22	14	85	
	-	-	110	150	150	100	55	75											



Code EDH	Hauteur d'axe	Dimensions en mm											
		A	B	C	D	d	E	F	G	H	I	L	M
<b>W1-950</b>	71	198	156	90	20	14	M6	12	8	40	21	26,5	53
<b>W1-951</b>	80	198	156	100	20	14	M8	12	8	40	22	26,5	53
<b>W1-952</b>	90S	198	156	100	20	14	M8	12	8	40	24,5	26,5	53
<b>W1-953</b>	90L	244	205	125	20	14	M8	12	8	40	24	26,5	53
<b>W1-954</b>	100L	244	205	140	20	14	M10	12	8	40	24	26,5	53
<b>W1-955</b>	112M	244	205	140	20	14	M10	12	8	40	20	26,5	53
<b>W1-956</b>	132S	288	245	140	20	14	M10	12	8	45	20	26,5	53
<b>W1-957</b>	132M	288	245	178	20	14	M10	12	8	45	20	26,5	53
<b>W1-958</b>	160M	343	300	210	26	18	M12	15	15	60	28	36,5	73
<b>W1-959</b>	160L	419	370	254	26	18	M12	15	15	60	28	36,5	73
<b>W1-960</b>	180M	419	370	241	26	18	M12	15	15	60	35	36,5	73
<b>W1-961</b>	180L	446	400	279	26	18	M12	15	15	60	35	36,5	73
<b>W1-962</b>	200L	500	430	305	33	22	M16	15	15	60	35	36,5	73
<b>W1-963</b>	225S	500	430	286	33	22	M16	15	15	60	35	36,5	73
<b>W1-964</b>	225M	500	445	311	33	22	M16	15	15	60	35	36,5	73
<b>W1-965</b>	250M	500	445	349	33	22	M20	15	15	60	50	51,5	103
<b>W1-966</b>	280S	618	570	368	33	22	M20	15	15	60	50	51,5	103
<b>W1-967</b>	280M	618	570	419	33	22	M20	15	15	60	50	51,5	103



Spécifications :  
 Matière : Acier et gomme vulcanisée (70 shore)



110

Code EDH	Pour berceau Code	Dimensions en mm											
		A	B	C	D	d	E	F	G	H	I	L	M
<b>W1-970</b>	<b>P160</b>	198	156	80	20	14	M8	12	8	40	21	26,5	53
<b>W1-971</b>	<b>P200</b>	198	156	103	20	14	M8	12	8	40	24,5	26,5	53
<b>W1-972</b>	<b>P250</b>	244	205	130	20	14	M10	12	8	40	24	26,5	53
<b>W1-973</b>	<b>P300</b>	288	245	160	20	14	M12	12	8	40	20	26,5	53
<b>W1-974</b>	<b>P350</b>	419	370	250	26	18	M14	15	15	60	28	36,5	73



Spécifications :

Matière : Acier et gomme vulcanisée (70 shore)