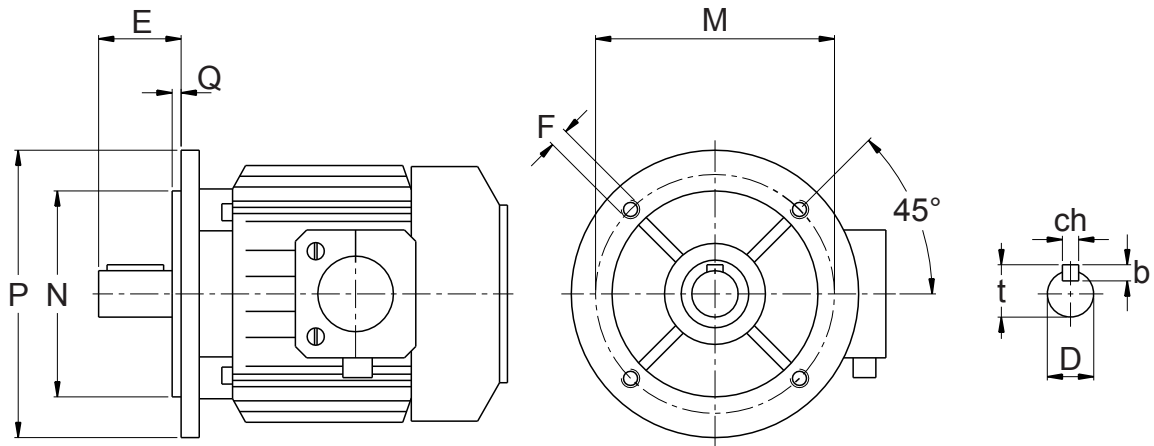
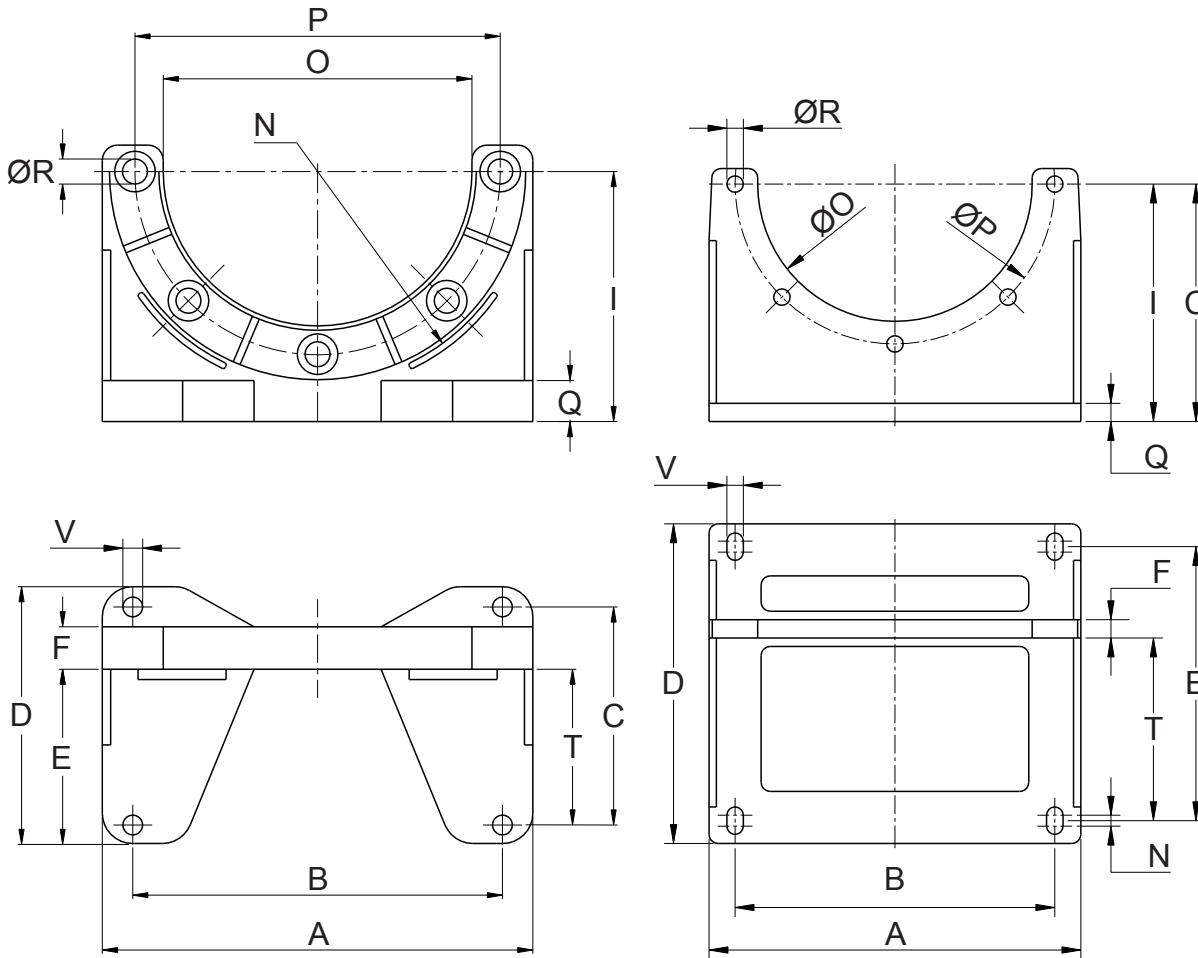


MOTEURS ELECTRIQUES A BRIDE B14																			
Type	Puissance								Dimensions en millimètre										
	2 Pôles 2900tr/min		4 Pôles 1450tr/min		6 Pôles 960tr/min		8 Pôles 720tr/min		Dimensions de la bride					Dimensions de l'arbre					
Taille Hauteur d'axe	Kw	HP	Kw	HP	Kw	HP	Kw	HP	P	M	N	Q	F	D	E	ch	b	t	
63	0,185	0,24	0,12	0,16	-	-	-	-	140	115	95	3	9,5	11	23	4	4	12,8	
	-	-	-	-	-	-	-	-											
71	0,37	0,5	0,25	0,35	-	-	-	-	160	130	110	3,5	9,5	14	30	5	5	16,3	
	-	-	-	-	-	-	-	-											
80	0,75	1	0,55	0,75	0,37	0,5	0,18	0,25	200	165	130	3,5	11,5	19	40	6	6	21,5	
	-	-	-	-	-	-	-	-											
90	1,5	2	1,1	1,5	0,75	1	0,37	0,5	250	215	180	4	14	24	50	8	7	27	
	-	-	-	-	-	-	-	-											
100	2	3	1,5	2	1,1	1,5	0,55	0,75	250	215	180	4	14	28	60	8	7	31	
	3	4	2,2	3	1,5	2	0,75	1											
112	4	5,5	4	5,5	2,2	3	1,5	2	300	265	230	4	14	38	80	10	8	41	
132	7,5	10	5,5	7,5	3	4	2,2	3											
160	11	15	11	15	7,5	10	4	5,5	350	300	250	5	18	42	110	12	9	45	
	-	-	-	-	-	-	-	-											
180	18,5	25	15	20	11	15	7,5	10	400	350	300	5	18	48	110	14	9	51,5	
	22	30	18,5	25	15	20	11	15											
200	30	40	30	40	18,5	25	15	20	450	400	350	5	18	55	110	16	10	59	
	-	-	-	-	-	-	-	-											
225	45	60	-	-	-	-	-	-	550	500	450	5	18	60	140	18	11	68	
	-	-	37	50	30	40	22	30											
250	55	75	-	-	-	-	-	-	550	500	450	5	18	65	140	18	11	69	
	-	-	55	75	37	50	30	40											
280	75	100	-	-	-	-	-	-	660	600	550	6	22	65	170	18	11	69	
	-	-	75	100	45	70	37	50											
315S	90	125	-	-	-	-	-	-	660	600	550	6	22	75	170	20	12	79,5	
	-	-	90	125	55	75	42	60											
315S	110	150	-	-	-	-	-	-	660	600	550	6	22	65	170	18	11	69	
	-	-	110	150	150	100	55	75											



Type	MOTEURS ELECTRIQUES A BRIDE B14								Dimensions en millimètre									
	Puissance								Dimensions de la bride					Dimensions de l'arbre				
	2 Pôles 2900tr/min		4 Pôles 1450tr/min		6 Pôles 960tr/min		8 Pôles 720tr/min		P	M	N	Q	F	D	E	ch	b	t
Taille Hauteur d'axe	Kw	HP	Kw	HP	Kw	HP	Kw	HP										
63	0,185	0,24	0,12	0,16	-	-	-	-	90	75	60	2,5	M5	11	23	4	4	12,5
	-	-	-	-	-	-	-	-										
71	0,25	0,35	0,185	0,25	-	-	-	-	105	85	70	2,5	M6	14	30	5	5	16
	0,37	0,55	0,25	0,35	-	-	-	-										
80	0,75	1	0,55	0,75	0,37	0,5	-	-	120	100	80	3	M6	19	40	6	6	21,5
	-	-	-	-	-	-	-	-										
90S	1,1	1,5	0,75	1	0,55	0,75	-	-	140	115	95	3	M8	24	50	8	7	27
	1,5	2	1,1	1,5	0,75	1	-	-										
90L	2,2	3	1,5	2	1,1	1,5	-	-										
100L	3	4	2,2	3	1,5	2	0,75	1	160	130	110	3,5	M8	28	60	8	7	31
			3	4			-	-										
112M	4	5,5	4	5,5	2,2	3	1,5	2										
132S	7,5	10	5,5	7,5	3	4	2,2	3	200	165	130	3,5	M10	38	80	10	8	41
132M	9	12,5	7,5	10	5,5	7,5	3	4										



P160 à P350

P400 à P660

Code EDH	Réf. EDH	Ø bride moteur	Dimensions en mm													
			A	B	C	D	E	F	I	N	O	P	Q	R	T	V
W1-940	P160	160	165	135	80	100	45	10	98	80	111	130	10	9	35	9
W1-941	P200	200	202	168	103	125	54	19	123	100	140	165	22	11,5	42,5	9
W1-942	P250	250	252	220	130	155	105	25	150	125	180	215	25	13	92,5	11
W1-943	P300	300	302	265	160	190	115	25	175	150	240	265	25	13	100	13
W1-944	P350	350	362	310	250	286	183	30	205	175	256	300	30	18	165	15
W1-945	P400	400	407	350	277	350	300	20	260	12	300,5	350	20	18	200	18
W1-946	P450	450	458	400	312	385	335	22	295	12	350,5	400	20	18	225	18
W1-947	P550	550	560	500	367	465	415	25	350	12	450,5	500	25	18	275	18
W1-948	P660	660	670	600	415	555	495	30	380	15	550,5	600	30	22	330	22

Spécifications :

Matière : Alliage d'aluminium haute résistance de P160 à P350

Matière : Acier mécano-soudé de P400 à P660

Utilisable avec moteur à bride B5

